



Parapetto a morsa per soletta piana -103

SKU: 103

Parapetto a morsa modello 103, ideale per solette piane per lavorare in sicurezza riducendo il rischio di cadute.

Materiale: acciaio zincato, resistente alla corrosione.

Installazione: fissaggio a morsa montaggio rapido e semplice.

Classe di sicurezza: Classe A secondo la norma UNI EN 13374 sistemi temporanei di protezione dei bordi.

Usò previsto: protezione prov...

Descrizione

Parapetto a morsa per soletta piana -103
parapetto di classe A secondo UNI EN 13374/04 .

Parapetto provvisorio a morsa adatto per calcestruzzo e legno: questo parapetto è stato realizzato e certificato per essere utilizzato come sostegno di protezioni provvisorie contro le cadute durante i lavori di riparazione e montaggio su cantieri; permette di lavorare su tetti (pendenze non superiori a 10°), scale, balconi e terrazze di edifici civili ed industriali in completa sicurezza.

Peso: 5.0 Kg circa

Stato: trattamento di zincatura chromating (resistenza nebbie saline 72 ore)

Apertura: 800 mm

Caratteristiche costruttive

Il parapetto è formato da due elementi uniti fra di loro da una barra filettata.

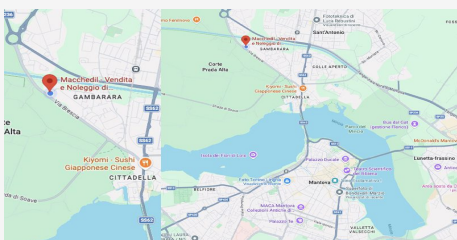
Il primo elemento è costituito da un tubo quadro (1) con saldata alla base una ganascia in lamiera dentellata e forata (2); due staffe per corrimano e intermedio (3), un piatto per fermapiè (4).

Questo elemento porta al suo interno la barra filettata con una maniglia saldata (5) per il collegamento con la parte inferiore mobile, la quale ha la funzione di serraggio del parapetto sulla struttura di supporto. Il secondo elemento è formato da un tubo quadro (6) scorrevole all'interno del primo e nella parte inferiore da una lamiera piegata a C (7) che porta una bascula orientabile per adattarsi a piani inclinati (8).

Norme di riferimento e certificazione

- Decreto legislativo n°81 del 9 Aprile 2008 Tutela della salute e della sicurezza nei luoghi di lavoro.

- ...



DOVE SIAMO

Via Novellara, 1 - 46100 Mantova (MN)

+39 0376 391294 · info@macchedil.it

Lun-Ven 8:00-12:00 / 14:00-18:00