

Giunzione Angolare per Tavole in legno 321H

SKU: 321H

Giunzione Angolare per Tavole in legno - universale

Angolo ferma tavole 14 Fori Ø6

Peso 0.80 Kg

Descrizione Completa

Descrizione

La Giunzione Angolare per Tavole in Legno è un accessorio progettato per collegare in modo sicuro e stabile le tavole di legno utilizzate nei parapetti provvisori. Questo componente è essenziale per garantire la continuità e la solidità delle barriere di protezione, specialmente negli angoli, migliorando la sicurezza nei cantieri edili.

Caratteristiche Principali

Design Universale: La giunzione è compatibile con diverse dimensioni di tavole in legno, offrendo flessibilità nell'assemblaggio dei parapetti.

Struttura Robusta: Realizzata in acciaio zincato, la giunzione offre resistenza alla corrosione e durabilità nel tempo, garantendo una lunga vita utile anche in condizioni ambientali avverse.

Facilità di Installazione: Il design intuitivo permette un montaggio rapido e semplice, riducendo i tempi di preparazione in cantiere.

Foratura Ottimale: Dotata di 14 fori con diametro di 6 mm, facilita il fissaggio sicuro delle tavole, assicurando una connessione stabile.

Leggerezza: Con un peso di 0,80 kg, la giunzione è facile da maneggiare e installare senza compromettere la stabilità del parapetto.

Benefici per i Cantieri

La Giunzione Angolare per Tavole in Legno offre una soluzione efficace per collegare le tavole nei parapetti provvisori, migliorando la sicurezza dei lavoratori durante le operazioni in quota. La sua installazione intuitiva e la compatibilità con diverse dimensioni di tavole consentono un montaggio rapido e semplice, adattandosi alle diverse esigenze del cantiere. La struttura zincata ne garantisce la durabilità anche in condizioni climatiche avverse.

Applicazioni Consigliate

Cantieri Edili: Ideale per lavori di costruzione e manutenzione che richiedono parapetti provvisori con tavole in legno.

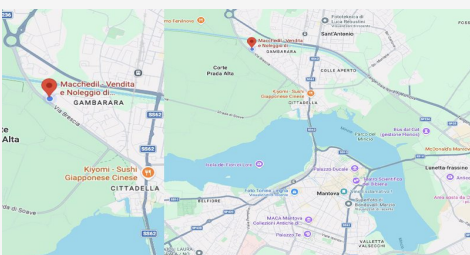
Ristrutturazioni: Utile durante interventi su edifici esistenti, garantendo sicurezza temporanea su bordi orizzontali.

Manutenzione Industriale: Adatta per operazioni su strutture industriali con superfici orizzontali che necessitano di protezioni aggiuntive.

Manutenzione e Consigli

Si consiglia di effettuare una verifica periodica dello stato della giunzione e della zincatura per garantire prestazioni ottimali nel tempo.

Accessori complementari possono essere forniti su richiesta.



DOVE SIAMO

Via Novellara, 1 - 46100 Mantova (MN)

+39 0376 391294 · info@macchedil.it

Lun-Ven 8:00-12:00 / 14:00-18:00