



## Rampe di carico in alluminio per macchine edili 3 metri

SKU: CR100/30 - CR115/30

Prodotto variabile

Rampe di carico per macchine movimento terra (vendute a coppia)

Coppia rampe di carico per escavatori, minipale, e mezzi cingolati e gommati in genere.

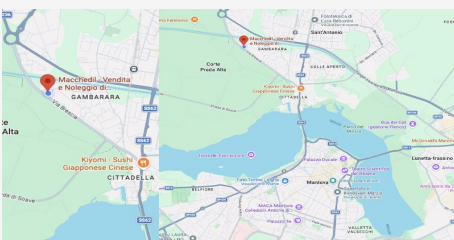
### Varianti disponibili

Modelli

Coppia rampe 3 mt. max portata kg 2340 / Coppia rampe 3 mt. max portata kg 3500

### Descrizione

Rampe di carico per macchine movimento terra (vendute a coppia) Queste Rampe di carico in alluminio per macchine edili 3 metri sono in lega di alluminio, robuste e leggere allo stesso tempo. Ideali per il carico e lo scarico di miniescavatori, caricatori e mezzi gommati o con cingoli gommati in genere. Caratteristiche delle Rampe di carico - 3 mt. max portata kg 2340 Lunghezza: 3000 mm. larghezza interna: 300 mm. Larghezza esterna: 350 mm. Peso a coppia: 44 kg. Altezza bordo: 30 mm. Portata MAX passo in kg: passo 1000 mm: portata 1810 kg passo 1250 mm: portata 2020 kg passo 1500 mm: portata 2340 kg Caratteristiche delle Rampe di carico - 3 mt. max portata kg 3500 Lunghezza: 3000 mm. larghezza interna: 300 mm. Larghezza esterna: 350 mm. Peso coppia: 52 kg. Altezza bordo: 36 mm. Portata MAX passo in kg: passo 1000 mm: portata 2800 kg passo 1250 mm: portata 3000 kg passo 1500 mm: portata 3500 kg Come scegliere la lunghezza giusta delle rampe: La lunghezza della rampa è strettamente correlata alla sua pendenza o inclinazione. L'attacco della rampa sul camion avviene tramite il posizionamento di una "linguetta" tra il cassone e l'appoggio della rampa. L'addetto all'uso della rampa, prima di utilizzarla, deve verificare che essa rispetti il seguente requisito fondamentale d'uso: l'inclinazione non deve superare la pendenza massima del 30% pari a 16,5°. Quindi, per stabilire la lunghezza minima delle rampe da utilizzare per superare la massima pendenza ammessa l'addetto deve applicare la seguente formula: ...



### DOVE SIAMO

Via Novellara, 1 - 46100 Mantova (MN)

+39 0376 391294 · info@macchedil.it

Lun-Ven 8:00-12:00 / 14:00-18:00