



Container pesante per deposito merce 20 piedi - 2591 mm

SKU: iso 20"

Container ISOModul da 20 piedi indistruttibile con antifurto integrato. Struttura in acciaio tipo navale, pavimento ad alta portata e chiusura rinforzata. Ideale per deposito sicuro di merci e attrezzature in cantieri e aziende.

Consegne: 5-6 settimane

Specifiche Tecniche

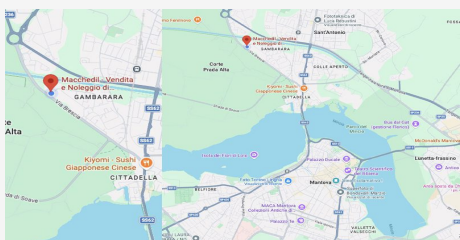
Dimensioni 8'L, 8'H, 9', 10', 13', 15', 20'

Tabella

Caratteristica	Specifica
Tipologia	Container ISOModul indistruttibile con antifurto
Misura nominale	20 piedi
Lunghezza esterna	6058 mm
Larghezza esterna	2438 mm
Altezza esterna	2591 mm
Peso indicativo	1210 kg
Struttura	Acciaio tipo navale
Pareti	Lamiera grecata saldata
Pavimento	Alta portata
Porte	2 ante con chiusura tipo container
Sistema antifurto	Cassonetto di protezione integrato
Blocchi dangolo	Standard ISO
Utilizzo	Deposito sicuro merci, materiali e attrezzature
Installazione	Appoggio su superficie idonea

Descrizione

descrizione tecnica Il container indistruttibile con antifurto ISOModul da 20 piedi rappresenta la soluzione professionale di massima sicurezza e capacità per il deposito di merci, materiali e attrezzature di valore. Ispirato ai container per trasporto marittimo, è realizzato con struttura portante in acciaio ad alta resistenza, pareti in lamiera grecata saldata e blocchi dangolo ISO, caratteristiche che lo rendono estremamente robusto e durevole nel tempo. Il pavimento ad alta portata è progettato per sopportare carichi elevati, rendendolo adatto anche a materiali pesanti e macchinari. Il ...



DOVE SIAMO

Via Novellara, 1 - 46100 Mantova (MN)

+39 0376 391294 · info@macchedil.it

Lun-Ven 8:00-12:00 / 14:00-18:00