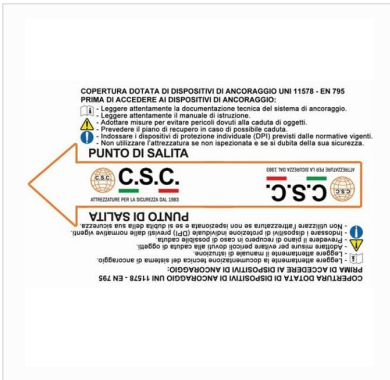


## Cartello "punto di salita" per linea vita

SKU: 10596

Cartello "punto di salita" Alluminio 190x140 Peso 0.04 Kg per linea vita.



### Descrizione Completa

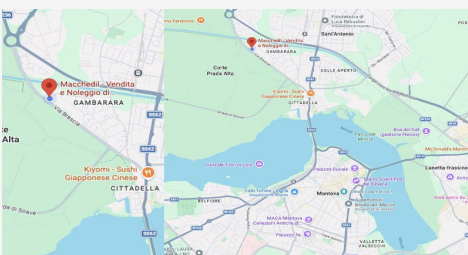
Cartello "punto di salita" per linea vita in alluminio - 19 x 14 cm

Cartello obbligatorio per punto di salita sulla linea vita.

Dimensioni: 19 x 14 cm

#### RIFERIMENTI NORMATIVI

- Decreto Legislativo n°81 del 9 Aprile 2008 s.m.i. Tutela della salute e della sicurezza nei luoghi di lavoro.
- Norma UNI 11578:2015. Dispositivi di ancoraggio destinati all'installazione permanente - Requisiti e metodi di prova.
- Norma EN 795. Requisiti e metodi di prova dei dispositivi di ancoraggio.



#### DOVE SIAMO

Via Novellara, 1 - 46100 Mantova (MN)

+39 0376 391294 · info@macchedil.it

Lun-Ven 8:00-12:00 / 14:00-18:00