



Torretta a base piana per linea vita- Tipo A-C - per Tetti Piani

SKU: torrettapiana

Torretta a base piana per tetti piatti

Zincata a caldo

Base con 4 Fori Ø18 - 4 Asole 18x27

Specifiche Tecniche

Linea vita: Altezza torrette 35 cm, 50 cm, 75 cm

Descrizione Completa

Torretta a base piana per linea vita tipo A - C

Permette l'aggancio fino a 3 operatori contemporaneamente oltre al collegamento della fune per creare linee vita.

RIFERIMENTI NORMATIVI

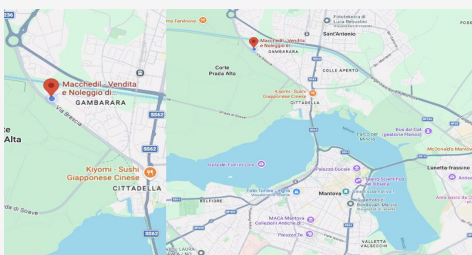
- Decreto Legislativo n°81 del 9 Aprile 2008 s.m.i. Tutela della salute e della sicurezza nei luoghi di lavoro.
- Norma UNI 11578:2015. Dispositivi di ancoraggio destinati all'installazione permanente - Requisiti e metodi di prova.
- Norma EN 795. Requisiti e metodi di prova dei dispositivi di ancoraggio.

-Prove effettuate con ITALCERT

[sdm_download id="85318" fancy="1" new_window="1" color="green"]

Di seguito le caratteristiche delle torrette per linea vita indeformabile.

disponibili nelle 3 altezze: 35-50-75 cm, le medesime torrette vengono utilizzate sia per le estremità che per gli intermedi.



DOVE SIAMO

Via Novellara, 1 - 46100 Mantova (MN)

+39 0376 391294 · info@macchedil.it

Lun-Ven 8:00-12:00 / 14:00-18:00