



Semafori Led per Cantieri Stradali Ripiegabili

SKU: 64955

Doppio semaforo stradale provvisorio per cantieri stradali. LANTERNA SEMAFORICA con OMOLOGAZIONE MIN.LL.PP. n.2405 del 09.05.12

L'impianto comprende 2 Semafori a Led.

Batterie escluse

Dimensioni da chiuso: 81 cm x 48 cm x 69 cm

Dimensioni da aperto: 81 cm x 48 cm...

Descrizione Completa

Impianto semaforico a led per cantieri stradali

L'Impianto semaforico a led per cantieri stradali consente migliore visibilità rispetto al sistema a lampada ad incandescenza, risparmio energetico pari al 90%, durata superiore al sistema tradizione e conseguente diminuzione della necessità di manutenzione.

L'impianto semaforico mobile è composto da 2 unità semaforiche, ciascuna delle quali è costituita da:

- carrello mobile costruito in lamiera di acciaio verniciata con polveri epossidiche inattaccabili dagli agenti atmosferici e dall'aggressione della ruggine, con due ruote posteriori e maniglia per il trasporto; larghezza cm. 30, profondità cm. 71;
- lanterna modulare a 3 luci Multiled diametro cm. 20 in acciaio verniciata con polveri epossidiche;
- lenti semaforiche in policarbonato stabilizzato UV che consentono di indirizzare la luce in direzione della strada;
- visiere parasole integrate in materiale antiurto per una miglior visibilità diurna;
- palo regolabile in altezza;
- sistema richiudibile per una maggior praticità e minor ingombro nel trasporto.
- batterie non incluse per restrizioni nel trasporto, si consigliano batterie standard 12 V 100 Ah

I vantaggi di questa coppia semaforica mobile da cantiere stradale:

- REALIZZATI IN MATERIALE ANTIURTO
- RESISTENTI AGLI AGENTI ATMOSFERICI
- LEGGERI E FACILMENTE TRASPORTABILI
- SONO SICURI, NON ESSENDO CONDUTTORI ELETTRICI AZZERANO IL RISCHIO DI ATTIRARE I FULMINI

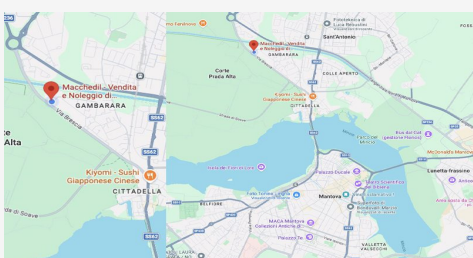
Gli utilizzi dell'Impianto semaforico a led per cantieri stradali:

Nel caso di soccorso stradale.

Nel caso in cui la viabilità è modificata a causa di lavori stradali.

Lavori nelle fognature.

Cantiere per il posizionamento di un canale di fibre ottiche.



DOVE SIAMO

Via Novellara, 1 - 46100 Mantova (MN)

+39 0376 391294 · info@macchedil.it

Lun-Ven 8:00-12:00 / 14:00-18:00