



Lampade segnaletiche Rosse e Gialle per Cantieri Stradali

SKU: 05072

Lampada a LED a luce gialla o rossa per ponteggi e cantieri stradali:

Colore ROSSO con luce fissa

Colore GIALLO con luce intermittente

Diametro 20 cm

- lente in policarbonato ad altissima trasparenza
- base in polipropilene antiurto
- dispositivo di accensione c...

Specifiche Tecniche

Colore	Giallo, Rosso
Batteria	con batteria, senza batteria

Descrizione Completa

Lampada a LED a luce gialla o rossa per ponteggi e cantieri stradali:

Colore ROSSO con luce fissa

Colore GIALLO con luce lampeggiante

Diametro 20 cm

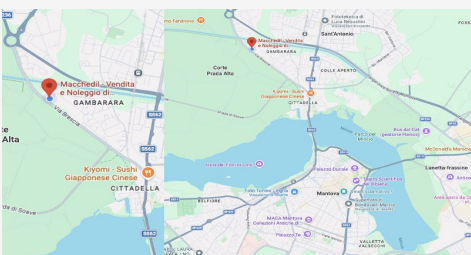
Luci Rosse e Gialle per Cantieri Stradali utilizzati per segnalare la presenza di cantieri edili e stradali, la presenza di sporgenze e la presenza di ponteggi.

Il lampeggiatore "one" a led bifacciale è composto da un'ottica luminosa e da una base porta batterie di colore arancio.

L'ottica luminosa, è formata da due gusci aventi diametro 200 mm; la conformazione della lente anteriore consente una propagazione luminosa uniforme senza pregiudicare l'intensità luminosa dei led; nella parte superiore, l'ottica, presenta un attacco triangolare per l'installazione su ganci e/o specifici supporti; nella parte inferiore è predisposta la sede per l'applicazione sulla base, questa permette la rotazione di 360° consentendo all'operatore di indirizzare la sorgente luminosa nella direzione desiderata.

La base, è formata da un supporto inferiore di colore nero e da un supporto superiore di colore arancio, questi sono collegati tra di loro mediante appositi incastri.

La base contiene nr. 1 batteria opzionale, il circuito elettronico e l'interruttore interno del tipo on/off; nella parte posteriore è presente



DOVE SIAMO

Via Novellara, 1 - 46100 Mantova (MN)
+39 0376 391294 · info@macchedil.it
Lun-Ven 8:00-12:00 / 14:00-18:00