



Sacchi zavorra d'appesantimento

SKU: 64280

Caratteristiche tecniche :

maniglie integrate per il corretto trasporto del sacco

materiale: PVC 650 gr/mq

tappo a clip per una chiusura sicura

dimensioni (cm) : 60 x 40

il sacco viene fornito vuoto

il sacco può essere riempito con acqua o sabbia (il peso ...

Descrizione Completa

Sacco Zavorra per D'appesantimento: Mantieni la Tua Segnaletica al Suo Posto

I sacchi zavorra per d'appesantimento sono una soluzione efficace per mantenere la segnaletica stradale al suo posto in caso di vento forte o altre intemperie. La nostra sacca di zavorra è realizzata in materiale resistente e durevole, e può essere utilizzata per un'ampia gamma di applicazioni.

Realizzato con Materiali Resistenti

Il nostro sacco zavorra è realizzato in polietilene di alta qualità, un materiale resistente agli urti, alle vibrazioni e alle intemperie. Questo assicura che il sacco possa resistere alle condizioni meteorologiche avverse e alle forze esterne, mantenendo la segnaletica al suo posto e garantendo la sicurezza sulla strada.

Design Leggero e Facile da Trasportare

Il nostro sacco zavorra è progettato per essere leggero e facile da trasportare. È dotato di una maniglia per un facile sollevamento e trasporto, e può essere posizionato ovunque sia necessario per mantenere la segnaletica al suo posto.

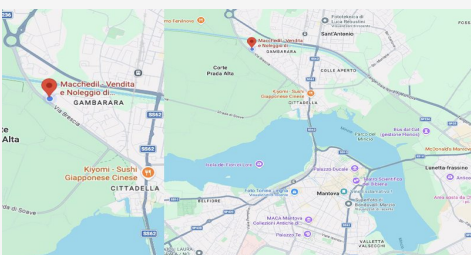
Riempibile con Sabbia o Ghiaia

Il nostro sacco zavorra è riempibile con sabbia o ghiaia, in base alle esigenze specifiche dell'applicazione. In questo modo, è possibile raggiungere il peso desiderato e garantire che la segnaletica sia tenuta al suo posto in modo sicuro e stabile.

Facile da Installare e Utilizzare

Il nostro sacco zavorra è facile da installare e utilizzare. Basta riempirlo con il materiale di riempimento desiderato, chiudere il coperchio e posizionarlo nella posizione desiderata. Grazie alla sua leggerezza, è facile da spostare e riposizionare in caso di necessità.

In definitiva, il nostro sacco zavorra per d'appesantimento è una soluzione pratica e affidabile per mantenere la segnaletica stradale al suo posto in modo sicuro e stabile. Realizzato con materiali resistenti, facile da trasportare e installare, questo sacco zavorra è un'ottima scelta per qualsiasi cantiere o lavoro stradale.



DOVE SIAMO

Via Novellara, 1 - 46100 Mantova (MN)

+39 0376 391294 · info@macchedil.it

Lun-Ven 8:00-12:00 / 14:00-18:00