



## Generatore aria calda BV 170E - a gasolio

SKU: 56610

Potenza: 47 kW - 160.000 Btu/h - 40.000 Kcal/h

Portata aria: 1.800 m<sup>3</sup>/h

Consumo carburante: 3,9 kg/h

Capacità serbatoio: 65 l

Alimentazione:

220-240/50 V/Hz

Controllo termostato: opzionale

Assorbimento: 2,3 A

Tubo uscita fumi Ø: 150 mm

Bocche uscita aria Ø: 340 mm

Peso Net...

### Descrizione Completa

Il Generatore a riscaldamento indiretto

Generatore aria calda a gasolio a riscaldamento indiretto BV 170E. Questi riscaldatori sono ottimi per spazi ampi all'interno o all'esterno, utili in ambito cantieristico o per eventi pubblici, abitualmente impiegati anche all'aperto, sotto stand espositivi per raggiungere una temperatura gradevole.

Questi generatori di aria calda sono impiegati anche negli allevamenti, ad esempio all'interno di stalle.

Caratteristiche tecniche

Potenza: 47 kW - 160.000 Btu/h - 40.000 Kcal/h

Portata aria: 1.800 m<sup>3</sup>/h

Consumo carburante: 3,9 kg/h

Capacità serbatoio: 65 l

Alimentazione:

220-240/50 V/Hz

Controllo termostato: opzionale

Assorbimento: 2,3 A

Tubo uscita fumi Ø: 150 mm

Bocche uscita aria Ø: 340 mm

Dimensioni (p x l x a): 1330 x 660 x 1000 mm

Peso Netto / Lordo: 65 / 84 kg

Include

Controllo fiamma elettronico con fotocellula

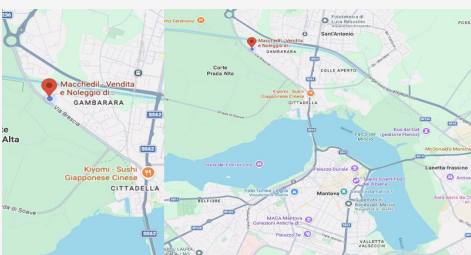
Termostato di sovratemperatura

Termostato di post-ventilazione

Possibilità di funzionamento con termostato ambiente

Camera combustione in acciaio inox

Scambiatore di calore



### DOVE SIAMO

Via Novellara, 1 - 46100 Mantova (MN)

+39 0376 391294 · info@macchedil.it

Lun-Ven 8:00-12:00 / 14:00-18:00