



Bagno Cantiere Coibentato da Collegare allo Scarico

SKU: 36303 CON WC

Dimensioni: cm 108.5x102.5x2.55 altezza esterna- peso 200 kg

1 porta cieca cm 79x208 h utile con finestrino wasistas

1 vaso wc all'inglese con scarico a parete

1 lavabo in ABS con 1 rubinetto acqua fredda

1 specchio

1 interruttore generale magnetotermico stagno (occorre il differenziale a monte)

1 Punto luce incandescente stagno

Diametro scarico: 110 mm

Trasporto: onde ...

Specifiche Tecniche

Allestimento

Lavandino+ wc, Lavandino+turca

Descrizione

Bagno Cantiere coibentato- allestimento:

Una valida alternativa ai box zincati con sanitari, il bagno coibentato è una soluzione esteticamente molto gradevole per l'allestimento curato e solido. Da utilizzare in quelle situazioni in cui i bagni in muratura non sono disponibili oppure si necessita di cabine bagno aggiuntive per una maggiore affluenza. Questo bagno prevede che sia necessario il collegamento con la rete fognaria per lo scarico dei reflui.

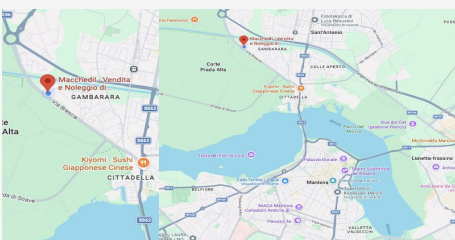
Tutte le cabine sono complete di impianto elettrico e di ganci di sollevamento. L'impianto elettrico è eseguito secondo le norme CEI e legge 37 del 22/01/2008 con materiali a marchio IMQ

Caratteristiche del bagno coibentato

La struttura di base è realizzata in profili zincati- 4 cantonali in lamiera preverniciata. Profilo di copertura in lamiera preverniciata. Le pareti laterali e la copertura sono composti da pannelli sandwich di spessore 40 mm. costituiti da due supporti in lamiera zincata preverniciata a fuoco, microgrecata; intercapedine i poliuretano espanso. Il pavimento è realizzato in pannelli di agglomerato di legno fissati alla struttura portante; i serramenti sono in profilo di alluminio preverniciato a fuoco colore bianco.

Utilizzo del box bagno coibentato per esterni

In cantiere in fasi di ristrutturazione, quando i bagni non sono accessibili, in caso di eventi in cui è prevista un'affluenza tale di persone da rendere necessario un numero maggiore di postazioni bagno. Sagre, feste e fiere, spiagge e loca...



DOVE SIAMO

Via Novellara, 1 - 46100 Mantova (MN)

+39 0376 391294 · info@macchedil.it

Lun-Ven 8:00-12:00 / 14:00-18:00