



## Intonacatrice TURBOSOL GIOTTO premiscelati TRIFASE

SKU: Turbosol Giotto Trifase

per materiali premiscelati asciutti

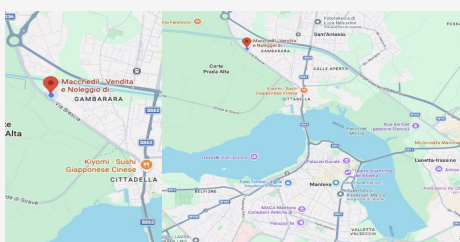
motore pompa 5,5kW e dosatore a celle 0,5kW per elevate prestazioni

granulometria lavorabile fino a 5mm con portata 30l/min

elettrocompressore e pompa acqua integrate per v...

### Descrizione

La Intonacatrice TURBOSOL GIOTTO Trifase è una macchina professionale per intonaci premiscelati asciutti, progettata per garantire prestazioni elevate, affidabilità e facilità d'uso nei cantieri edili. Questa intonacatrice è ideale per dosare, miscelare, pompare e spruzzare materiali premiscelati sia da sacco che da silo, offrendo versatilità su diverse applicazioni come intonaci interni a base ...



### DOVE SIAMO

Via Novellara, 1 - 46100 Mantova (MN)

+39 0376 391294 · [info@macchedil.it](mailto:info@macchedil.it)

Lun-Ven 8:00-12:00 / 14:00-18:00