

Prolunga per parapetti sezione quadrata 321F

SKU: 321F

Prolunga per parapetti quadrati, aumenta l'altezza di 44 cm per maggiore sicurezza.

Struttura zincata, installazione semplice, ideale per cantieri edili.

Compatibile con parapetti a sezione quadrata.

Descrizione

Questa prolunga è adatta a tutti i parapetti di con sezione quadrata.

Altezza Totale: 60 cm

Altezza utile(di quanto effettivamente si alza il parapetto): 44 cm

Peso 2,6 kg cadauna

Da applicare al parapetto inclinabile 113B

La Prolunga per Parapetti Quadrati è un accessorio progettato per aumentare l'altezza utile dei parapetti provvisori con sezione quadrata, migliorando la sicurezza nei cantieri edili. Questa estensione consente di adattare i parapetti alle specifiche esigenze del cantiere, offrendo una protezione efficace contro le cadute dall'alto.

Caratteristiche Principali

Compatibilità: Specificamente progettata per parapetti con sezione quadrata, garantendo un'integrazione perfetta e sicura.

Struttura Robusta: Realizzata in acciaio zincato, la prolunga offre resistenza alla corrosione e durabilità nel tempo, assicurando una lunga vita utile anche in condizioni ambientali avverse.

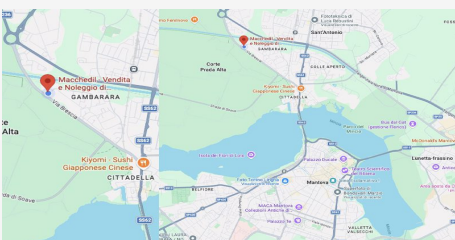
Facilità di Installazione: Il design intuitivo permette un montaggio rapido e semplice, riducendo i tempi di preparazione in cantiere.

Altezza Aggiuntiva: Aumenta l'altezza del parapetto di 46 cm, migliorando la protezione e conformandosi alle normative di sicurezza vigenti.

Leggerezza: Con un peso di 2,6 kg, la prolunga è facile da maneggiare e installare senza compromettere la stabilità del parapetto.

Benefici per i Cantieri

La Prolunga per Parapetti Quadrati offre una soluzione efficace per aumentare l'altezza dei parapetti esistenti, migliorando la s...



DOVE SIAMO

Via Novellara, 1 - 46100 Mantova (MN)

+39 0376 391294 · info@macchedil.it

Lun-Ven 8:00-12:00 / 14:00-18:00