



Cartelli stradali "Strettoie" - 90cm

SKU: 91...0203

Prodotto variabile

in metallo

lato: 90cm

segnaletica temporanea

classe 1 di rifrangenza

tre tipi di strettoia

riferimento fig. 384 - 385 - 386

kit di fissaggio non incluso [aggiungilo qui](#)

Varianti disponibili

Tipologia

Strettoia simmetrica fig. 384 / Strettoia asimmetrica a sinistra fig. 385 / Strettoia asimmetrica a destra fig. 386

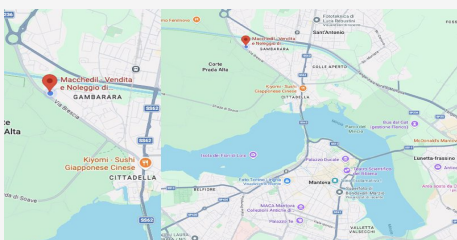
Descrizione

Il cartello stradale Strettoia lato 90 cm è un segnale di pericolo utilizzato per indicare un restringimento della carreggiata che può interessare il lato destro, il lato sinistro oppure entrambi i lati della strada. È fondamentale per avvisare tempestivamente i conducenti della riduzione dello spazio disponibile, consentendo loro di adeguare velocità e traiettoria in sicurezza.

Questo segnale viene installato in presenza di restringimenti permanenti o temporanei dovuti a conformazione stradale, cantieri, ostacoli fissi, ponti, sottopassi o lavori di manutenzione. La corretta segnalazione della strettoia contribuisce a prevenire collisioni laterali, rallentamenti improvvisi e situazioni di pericolo, soprattutto nei tratti a visibilità limitata.

Grazie al formato da 90 cm, questo segnale garantisce elevata visibilità anche su strade extraurbane, provinciali o tratti ad alta percorrenza, dove è necessario assicurare un'adeguata distanza di avvistamento. È particolarmente indicato per cantieri stradali temporanei, interventi di manutenzione, rifacimento del manto stradale e opere su sottoservizi.

Realizzato con materiali resistenti e disponibile con diverse classi di pellicola rifrangente, il cartello è progettato per durare nel tempo e assicurare massima leggibilità sia di giorno che in condizioni notturne.



DOVE SIAMO

Via Novellara, 1 - 46100 Mantova (MN)

+39 0376 391294 · info@macchedil.it

Lun-Ven 8:00-12:00 / 14:00-18:00