



Cono per cantiere stradale in plastica 30 cm

SKU: 909011001

Dimensioni: base 21 x 21 cm altezza 30 cm.

Peso 0,3 kg

Materiale: plastica

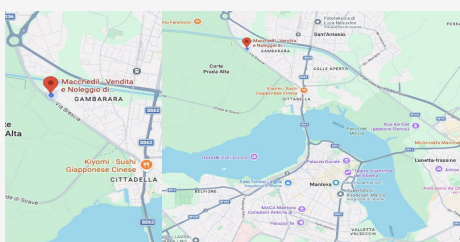
Descrizione

Cono per cantiere stradale con altezza 30 cm, indicato per delimitare ed evidenziare zone di lavoro, di manutenzione in aree private o parcheggio.

Questo cono segnaletico è spesso utilizzato per realizzare percorsi di scuola guida in piazzali oppure campi prove.

Questo cono delimitatore è resistente agli urti provocati da veicoli, facile stoccaggio in quanto impilabili

Trattamento superficie esterna: applicazione n.1 striscia rifrangente.



DOVE SIAMO

Via Novellara, 1 - 46100 Mantova (MN)

+39 0376 391294 · info@macchedil.it

Lun-Ven 8:00-12:00 / 14:00-18:00