



## Elevatore a ponteggio - 200kg

SKU: 20033 - 20033A

Prodotto variabile

portata nominale 200kg per utilizzo su ponteggio  
motore elettrico monofase 0,85Kw alimentazione 230V-50Hz  
velocità di sollevamento 21m/min  
funi in acciaio antigiro Ø5mm con opzione 25mx2 o velox25mx2  
pulsantiera diretta con arresto demergenza e fine corsa in salita  
struttura compatta 570x350x430mm, peso 65kg  
bandiera con carrucola inclusa

### Varianti disponibili

Scegli la variante:

Elevatore da ponteggio: fune da 25 m. x 2 / Elevatore da ponteggio: fune VELOX da 25 m. x 2

### Descrizione

Lelevatore a ponteggio 200kg è un organo monofase professionale progettato per il sollevamento materiali su ponteggi in ambito edile. Compatto, robusto e semplice da installare, rappresenta la soluzione ideale per lavori in quota in totale sicurezza. La fornitura comprende bandiera con carrucola inclusa, garantendo una configurazione completa e pronta all'utilizzo.

#### Motore e sistemi di sicurezza

Il sistema è dotato di motore elettrico monofase 0,85Kw alimentato a 230V-50Hz, con velocità di rotazione 1400giri/min e rapporto di riduzione 1:25,56. La velocità di sollevamento 21m/min consente di ottimizzare i tempi di lavoro mantenendo controllo e stabilità durante le operazioni. Il motore può essere realizzato con valori differenti di tensione e frequenza su richiesta; le specifiche tecniche sono sempre riportate sulla targa identificativa.

Lelevatore è equipaggiato con pulsantiera diretta con arresto d'urgenza e fine corsa di emergenza in salita, elementi indispensabili per garantire la sicurezza dell'operatore durante l'utilizzo.

#### Fune e resistenza

Largano monta una fune in acciaio antigiro Ø5mm composta da 133fili elementari con diametro filo 0,33mm, con carico di rottura 17KN e resistenza unitaria 1960N/mm<sup>2</sup>.

È possibile scegliere tra due tipologie di fune: 25mx2 oppure velox25mx2, per adattare lelevatore alle specifiche esigenze operative.

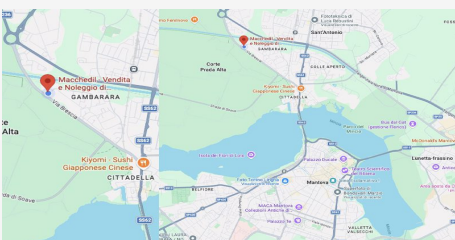
#### Specifiche tecniche

Portata nominale: 200kg

Massa organo: 65kg

Velocità sollevamento: 21m/min

Potenza motore: 0,...



### DOVE SIAMO

Via Novellara, 1 - 46100 Mantova (MN)

+39 0376 391294 · info@macchedil.it

Lun-Ven 8:00-12:00 / 14:00-18:00