



Bandiera per elevatore - 200kg

SKU: 20205

portata massima 200kg

lunghezza orizzontale 90cm

peso struttura 9kg

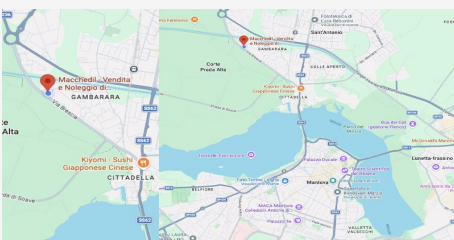
dotata di morsetti per fissaggio sicuro

compatibile con elevatori fino a 200kg

ideale per installazione a piano

Descrizione

La bandiera per elevatore edile universale è il supporto più idoneo per installare correttamente un elevatore elettrico su un piano di altezza. Progettata per garantire sicurezza e stabilità, rappresenta una soluzione pratica e affidabile per il fissaggio dell'argano in cantiere. Questo supporto è considerato universale, quindi applicabile a elevatori edili anche di marche differenti. L'elemento fondamentale da verificare è che l'elevatore abbia una portata massima non superiore a 200kg. Grazie alla sua versatilità, si adatta facilmente alle principali configurazioni di sollevamento utilizzate nel settore edile. **Struttura** La bandiera è dotata di morsetti di bloccaggio che garantiscono un montaggio stabile e sicuro. **Caratteristiche tecniche principali:** portata massima 200kg, lunghezza orizzontale 90cm, peso struttura 9kg. La struttura compatta ma resistente assicura affidabilità durante le operazioni di sollevamento, migliorando la sicurezza dell'installazione. La bandiera universale per elevatori edili è quindi l'accessorio ideale per garantire un montaggio corretto, sicuro e professionale in ogni contesto di cantiere. **Specifiche principali** Portata massima: 200kg, Lunghezza: 90cm, Peso: 9kg, Fissaggio: morsetti inclusi.



DOVE SIAMO

Via Novellara, 1 - 46100 Mantova (MN)

+39 0376 391294 · info@macchedil.it

Lun-Ven 8:00-12:00 / 14:00-18:00