



Parapetto per tetti in legno 112LS laterale

SKU: 112LS

Questo parapetto per tetti in legno presenta le seguenti caratteristiche:

Peso: 9 Kg circa

Stato: zincato

Apertura morsetto: 80 - 190 m

Interasse tra ogni parapetto: 150 cm

Tipo di utilizzo: parapetto anticaduta provvisorio per tetti in legno. Utile per cr...

Descrizione Completa

Parapetto provvisorio per tetti in legno 112LS laterale

Parapetto per tetti in legno anticaduta di classe A secondo UNI EN 13374/04 certificato ISPESL - Istituto Superiore Prevenzione e Sicurezza sul Lavoro di Roma n° DTS-XI/03/03/SPB del 03/10/2003 con estensione di omologazione.

Realizzato e certificato per essere utilizzato come sostegno di protezioni provvisorie contro le cadute durante i lavori di riparazione e montaggio su cantieri; è in grado di supportare una persona che, camminando, si appoggi alla protezione, o che stia cadendo nella direzione della protezione.

La classe A di appartenenza del prodotto consente l'utilizzo come sostegno di protezioni provvisorie frontali, per tetti con travi in legno, aventi inclinazione non superiore ai 10° rispetto all'orizzontale.

Caratteristiche costruttive

L'elemento principale è costituito da due tubi a sezione rettangolare (1) e quadrata (2) uniti tra loro con un angolo di 90°, due supporti tavole fissi (3), un supporto fermapiè mobile (4).

L'elemento morsa è costituito da un tubo quadro (5) che scorre esternamente sul tubo orizzontale del primo elemento, una lamiera ad U di fermo (6) ed un piattello dentato di serraggio (7) regolabile mediante vite (8). Due profili angolari (9) per allargare la superficie di appoggio.

Normative e Certificazioni

- Decreto legislativo n°81 del 9 Aprile 2008 Tutela della salute e della sicurezza nei luoghi di lavoro.

- Norma EN 13374 Sistemi temporanei di protezione dei bordi - specifica di prodotto, metodi di prova.

Il presente manuale contiene disposizioni per il parapetto conforme anche dimensionalmente a quello provato di cui al certificato: N° DTS-XI/03/03/SPB del 3 Ottobre 2003 ISPESL (INAIL)

Identificazione

Su una delle staffe saldate al montante verticale è stampigliata la marcatura di contrassegno contenente:

norma di riferimento

classe prodotto

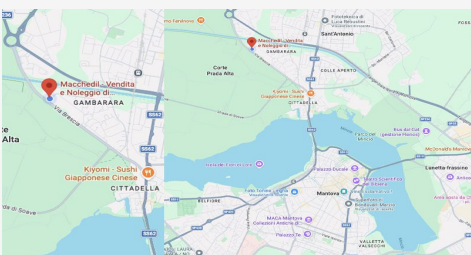
anno di costruzione

identificazione costruttore

La marcatura tutela il costruttore da eventuali manomissioni e garantisce sicurezza all'utilizzatore.

Condizioni di utilizzo

L'utilizzo del sistema del parapetto di classe A richiede alcune condizioni



DOVE SIAMO

Via Novellara, 1 - 46100 Mantova (MN)

+39 0376 391294 · info@macchedil.it

Lun-Ven 8:00-12:00 / 14:00-18:00