

Torcia LED DeWalt 18V XR DCL043-XJ

SKU: DCL043-XJ

La torcia LED DeWalt 18V DCL043-XJ offre illuminazione potente e affidabile per lavori professionali. Compatibile con batterie XR 18V, è dotata di testa orientabile e struttura robusta per uso intensivo in cantiere e officina.

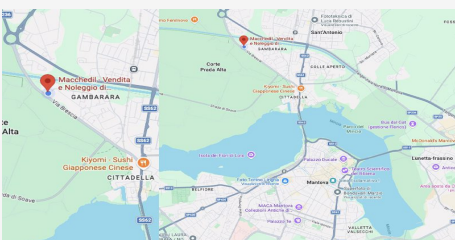
Tabella

Caratteristica	Specifica
Tipologia	Torcia LED portatile
Alimentazione	Batteria XR Li-Ion 18V (non inclusa)
Luminosità	Fino a 1000 lumen
Modalità di luce	2 livelli di intensità
Testa orientabile	Sì, 90° con più posizioni
Grado di protezione	IP54
Autonomia	Fino a 10 ore con batteria 5Ah
Distanza fascio	Fino a 400 m
Lunghezza	155 mm
Altezza	221250 mm
Peso netto	circa 0,65 kg
Confezione	Scatola di cartone
Campi di impiego	Cantiere, officina, manutenzione, ispezione

Descrizione

DESCRIZIONE TECNICA

La torcia LED DeWalt 18V DCL043-XJ è una lampada portatile professionale progettata per garantire un'illuminazione intensa e mirata in ambienti di lavoro con scarsa visibilità. Utilizza tecnologia LED ad alta efficienza per fornire un fascio luminoso potente e uniforme. È fornita in versione solo corpo macchina, senza batteria né caricabatterie. Fa parte della piattaforma DeWalt XR 18V, ideale per chi possiede già utensili della stessa gamma. Questa torcia è indicata per l'utilizzo su superfici e ambienti tipici di cantiere, officina e manutenzione industriale. Si presta a ispezioni tecniche, interventi su impianti, lavori elettrici e meccanici, oltre che ad applicazioni outdoor professionali. La protezione IP54 consente l'uso anche in presenza di polvere e spruzzi d'acqua. È adatta sia in ambienti interni sia esterni. Rispetto alle soluzioni tradizionali, la DCL043-XJ garantisce maggiore efficienza luminosa e minori consumi energetici. I...



DOVE SIAMO

Via Novellara, 1 - 46100 Mantova (MN)

+39 0376 391294 · info@macchedil.it

Lun-Ven 8:00-12:00 / 14:00-18:00