



## ACCESS 3500i Generatore Inverter Silenziato

SKU: 1180162

Il generatore inverter Access 3500i fornisce energia stabile e silenziosa per attrezzature professionali e dispositivi elettronici sensibili. Compatto, portatile e affidabile, è ideale per cantieri, assistenza tecnica e utilizzo mobile.

### Tabella

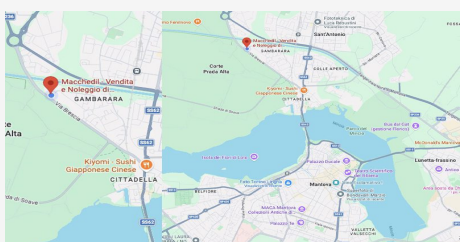
Caratteristica	Specifica
Tipologia	Generatore inverter monofase
Alimentazione	Benzina
Potenza massima	3,4 kW
Potenza continua (COP)	3,2 kW
Tensione nominale	230 V
Frequenza	50 Hz
Corrente massima	14,7 A
Livello sonoro a 7 m	67 dB(A)
Capacità serbatoio	8 L
Autonomia (¾ carico)	6 h
Avviamento	Manuale
Prese	2 x Schuko 230 V + USB
Peso netto	29 kg
Dimensioni	580 x 410 x 570 mm
Campi di impiego	Cantieri, assistenza tecnica, elettronica sensibile

### Descrizione

#### DESCRIZIONE TECNICA

Il generatore inverter Access 3500i è un gruppo elettrogeno monofase a benzina progettato per garantire una corrente elettrica di alta qualità grazie alla tecnologia inverter. Questa soluzione consente di ottenere tensione e frequenza estremamente stabili, rendendolo adatto anche all'alimentazione di apparecchiature elettroniche sensibili. La progettazione è orientata a un utilizzo professionale e semiprofessionale. È una scelta affidabile per chi necessita di energia continua e controllata.

Il generatore è indicato per cantieri edili, manutenzioni, interventi di assistenza tecnica, eventi temporanei e attività outdoor. Può essere utilizzato per alimentare elettrotensili, luci da lavoro, centraline elettroniche, c...



### DOVE SIAMO

Via Novellara, 1 - 46100 Mantova (MN)

+39 0376 391294 · info@macchedil.it

Lun-Ven 8:00-12:00 / 14:00-18:00