

Elevatore IMER AIRONE 300

SKU: 1141280

Lelevatore IMER AIRONE 300 è un montacarichi elettrico professionale con portata 300 kg e braccio telescopico fino a 1100 mm, ideale per sollevare materiali pesanti direttamente all'interno di finestre e solai in totale sicurezza.

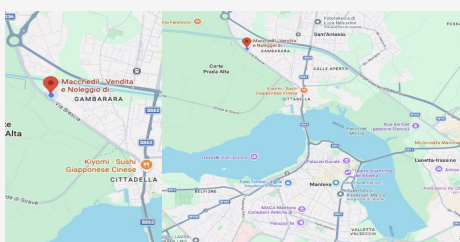
Tabella

Caratteristica	Specifica
Tipologia	Elevatore elettrico a braccio telescopico
Portata massima	300 kg
Velocità di sollevamento	19 m/min
Altezza max di lavoro utile	30 m
Alimentazione	230 V / 50 Hz
Potenza motore	1,1 kW
Numero giri motore	1320 rpm
Diametro fune acciaio	5 mm
Lunghezza fune	31 m
Assorbimento	10 A
Peso macchina	55 kg
Livello sonoro	< 72 dB(A)
Braccio telescopico	850 1100 mm (3 posizioni)
Dimensioni (L x P x H)	330 x 850 (1100 aperto) x 620 mm

Descrizione

DESCRIZIONE TECNICA

Lelevatore IMER AIRONE 300 è un sistema di sollevamento elettrico a braccio telescopico progettato per la movimentazione di carichi pesanti fino a 300 kg in ambito edile. Grazie alla sua particolare configurazione strutturale, l'Airone 300 consente un'installazione stabile e bilanciata, riducendo l'impegno fisico dell'operatore e migliorando la sicurezza durante le operazioni di sollevamento. Il punto di carico rialzato rappresenta uno dei principali vantaggi di questo modello: permette l'ingresso diretto dei materiali all'interno di finestre, balconi e solai senza doverli movimentare manualmente una volta in quota. Il braccio telescopico regolabile fino a 1100 mm (3 posizioni) mantiene portata costante su tutta l'estensione, consentendo il sollevamento di materiali ingombranti o voluminosi sen...



DOVE SIAMO

Via Novellara, 1 - 46100 Mantova (MN)

+39 0376 391294 · info@macchedil.it

Lun-Ven 8:00-12:00 / 14:00-18:00