



IMER ET 150 NEO con telaio estensibile

SKU: 1141250

Lelevatore IMER ET 150 NEO con telaio estensibile è un montacarichi elettrico ad alta velocità (30 m/min), portata 150 kg, ideale per cantieri fino a 40 m e per il sollevamento rapido di materiali ingombranti oltre ponteggi e solai.

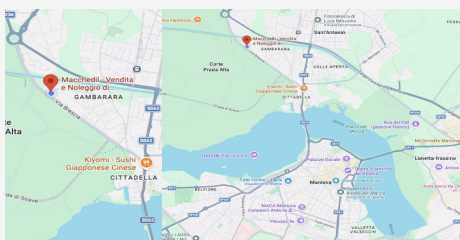
Tabella

| Caratteristica | Specifica |
|-----------------------------|---|
| Tipologia | Elevatore elettrico ad alta velocità con telaio estensibile |
| Portata massima | 150 kg |
| Velocità di sollevamento | 30 m/min |
| Altezza max di lavoro utile | 40 m |
| Alimentazione | 230 V / 50 Hz |
| Potenza motore | 0,8 kW |
| Numero giri motore | 1380 rpm |
| Diametro fune acciaio | 4 mm |
| Lunghezza fune | 41 m |
| Assorbimento | 7,1 A |
| Peso macchina | 48 kg |
| Livello sonoro | < 72 dB(A) |
| Telaio estensibile | da 720 a 1120 mm |
| Dimensioni (L x P x H) | 330 x 770 (1170 aperto) x 520 mm |

Descrizione

DESCRIZIONE TECNICA

Lelevatore IMER ET 150 NEO con telaio estensibile è un sistema di sollevamento elettrico professionale progettato per lavorare a grandi altezze con la massima efficienza. Grazie all'elevata velocità di sollevamento pari a 30 m/min, è la soluzione ideale per cantieri multipiano e ristrutturazioni dove è fondamentale ridurre i tempi di movimentazione dei materiali. Il telaio estensibile da 720 a 1120 mm consente di superare agevolmente ponteggi, parapetti e bordi solaio, permettendo lo scarico dei materiali in totale sicurezza. La portata di 150 kg rimane costante su tutta l'estensione del braccio, evitando urti contro le strutture anche durante la movimentazione di carichi ingombranti. È indicato per il sollevamento di laterizi, sacchi di malta, secchi, attrezzature e materiali edili in gen...



DOVE SIAMO

Via Novellara, 1 - 46100 Mantova (MN)

+39 0376 391294 · info@macchedil.it

Lun-Ven 8:00-12:00 / 14:00-18:00