



## Elevatore IMER ETR 200 NEO Telaio Estendibile

SKU: 1141230

Lelevatore IMER ETR 200 NEO è un montacarichi elettrico da cantiere con portata 200 kg e telaio estensibile da 720 a 1120 mm, ideale per sollevare materiali ingombranti oltre ponteggi e solai in totale sicurezza.

### Tabella

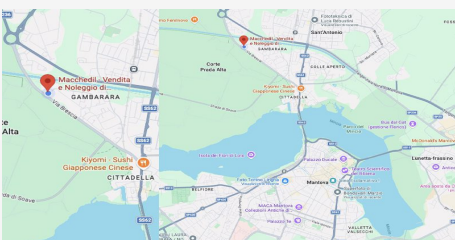
| Caratteristica              | Specifica                          |
|-----------------------------|------------------------------------|
| Tipologia                   | Elevatore elettrico a telaio fisso |
| Portata massima             | 200 kg                             |
| Altezza max di lavoro utile | 30 m                               |
| Velocità di sollevamento    | 19 m/min                           |
| Alimentazione               | 230 V / 50 Hz                      |
| Potenza motore              | 0,75 kW                            |
| Numero giri motore          | 1380 rpm                           |
| Diametro fune acciaio       | 4 mm                               |
| Lunghezza fune              | 31 m                               |
| Assorbimento                | 7,2 A                              |
| Peso macchina               | 42 kg                              |
| Livello sonoro              | < 70 dB(A)                         |
| Dimensioni (L x P x H)      | 330 x 770 x 520 mm                 |

### Descrizione

#### DESCRIZIONE TECNICA

Lelevatore IMER ET 200 NEO è un sistema di sollevamento elettrico progettato per l'impiego professionale in cantiere. Appartenente alla nuova generazione NEO, offre una portata massima di 200 kg con struttura a telaio fisso, risultando ideale per operazioni che non richiedono bracci o potenze telescopiche. Il progetto è orientato a garantire affidabilità, sicurezza e facilità di installazione.

Trova impiego in cantieri edili, ristrutturazioni, lavori su ponteggi e interventi in quota. È adatto al sollevamento di materiali come laterizi, sacchi di malta, utensili e componenti edili. La compattezza dell'unità consente l'installazione anche in spazi ridotti. Il funzionamento silenzioso lo rende idoneo a contesti residenziali o urbani. Rispetto ai modelli di portata inferiore, IET 200 NEO garantisce maggiore capacità di carico mantenendo dimensioni contenute. Il motore autofrenante con dispositivo di sicurezza in salita assicura un controllo...



### DOVE SIAMO

Via Novellara, 1 - 46100 Mantova (MN)

+39 0376 391294 · info@macchedil.it

Lun-Ven 8:00-12:00 / 14:00-18:00