



Elevatore IMER ET 200 NEO Telaio Fisso

SKU: 1141220

Lelevatore IMER ET 200 NEO è un montacarichi elettrico a telaio fisso con portata fino a 200 kg. Compatto, robusto e silenzioso, è ideale per cantieri e lavori su ponteggio dove servono sicurezza ed efficienza.

Tabella

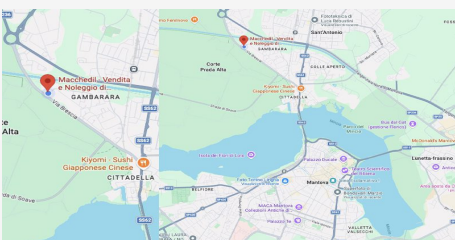
Caratteristica	Specifica
Tipologia	Elevatore elettrico a telaio fisso
Portata massima	200 kg
Altezza max di lavoro utile	30 m
Velocità di sollevamento	19 m/min
Alimentazione	230 V / 50 Hz
Potenza motore	0,75 kW
Numero giri motore	1380 rpm
Diametro fune acciaio	4 mm
Lunghezza fune	31 m
Assorbimento	7,2 A
Peso macchina	42 kg
Livello sonoro	< 70 dB(A)
Dimensioni (L x P x H)	330 x 770 x 520 mm

Descrizione

DESCRIZIONE TECNICA

Lelevatore IMER ET 200 NEO è un sistema di sollevamento elettrico progettato per l'impiego professionale in cantiere. Appartenente alla nuova generazione NEO, offre una portata massima di 200 kg con struttura a telaio fisso, risultando ideale per operazioni che non richiedono bracci o potenze telescopiche. Il progetto è orientato a garantire affidabilità, sicurezza e facilità di installazione.

Trova impiego in cantieri edili, ristrutturazioni, lavori su ponteggi e interventi in quota. È adatto al sollevamento di materiali come laterizi, sacchi di malta, utensili e componenti edili. La compattezza dell'unità consente l'installazione anche in spazi ridotti. Il funzionamento silenzioso lo rende idoneo a contesti residenziali o urbani. Rispetto ai modelli di portata inferiore, IET 200 NEO garantisce maggiore capacità di carico mantenendo dimensioni contenute. Il motore autofrenante con dispositivo di sicurezza in salita assicura un controllo...



DOVE SIAMO

Via Novellara, 1 - 46100 Mantova (MN)

+39 0376 391294 · info@macchedil.it

Lun-Ven 8:00-12:00 / 14:00-18:00