



Elevatore IMER ES 150 NEO

SKU: 1141210

Lelevatore IMER ES 150 NEO è una soluzione compatta e affidabile per il sollevamento di materiali in cantiere. Progettato per carichi fino a 150 kg, garantisce sicurezza, silenziosità e rapidità di installazione anche in spazi ridotti.

Tabella

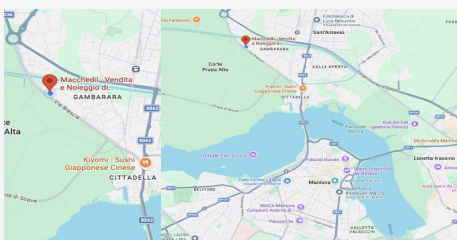
Caratteristica	Specifica
Tipologia	Elevatore elettrico a telaio fisso
Portata massima	150 kg
Altezza max di lavoro utile	30 m
Velocità di sollevamento	19 m/min
Alimentazione	230 V / 50 Hz
Potenza motore	0,45 kW
Diametro fune	4 mm
Lunghezza fune	31 m
Peso macchina	39 kg
Livello sonoro	< 70 dB(A)
Campi di impiego	Cantieri, ponteggi, ristrutturazioni

Descrizione

DESCRIZIONE TECNICA

Lelevatore IMER ES 150 NEO è un elevatore elettrico a telaio fisso progettato per il sollevamento verticale di materiali in ambito edile. È pensato per applicazioni che non richiedono estensioni strutturali, offrendo una soluzione semplice ed efficiente. La portata massima di 150 kg lo rende ideale per il trasporto di laterizi, sacchi, attrezzature e materiali sfusi. La costruzione robusta unita al peso contenuto facilita la movimentazione e l'installazione.

Questo elevatore trova applicazione in piccoli e medi cantieri, ristrutturazioni, lavori su ponteggi e interventi in ambito residenziale. È particolarmente indicato per operazioni di carico e scarico ai piani superiori. L'installazione su ponteggio o cavalletto consente un utilizzo flessibile in diversi contesti operativi. La silenziosità lo rende adatto anche a cantieri in zone abitate. Rispetto a sistemi di sollevamento tradizionali, IES 150 NEO offre maggiore compattezza e semplicità d'uso. Il motore autofrenante incrementa la sicurezza durante le fasi di lavoro. I dispositivi di protezione integrati riducono il rischio di mano...



DOVE SIAMO

Via Novellara, 1 - 46100 Mantova (MN)

+39 0376 391294 · info@macchedil.it

Lun-Ven 8:00-12:00 / 14:00-18:00