



Betoniera IMER Rollbeta 130

SKU: 1105402

La betoniera IMER Rollbeta 130 è progettata per offrire massima mobilità e praticità nei lavori edili. Compatta, silenziosa e facile da trasportare, è ideale per ristrutturazioni e piccoli cantieri anche in spazi ridotti.

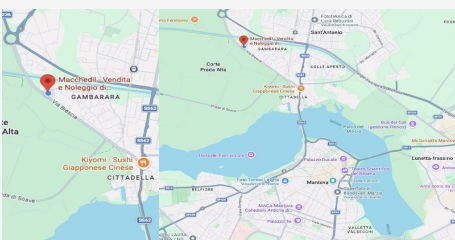
Tabella

Caratteristica	Specifica
Tipologia	Betoniera elettrica monofase
Capacità vasca	134 L
Capacità impasto utile	circa 100 L
Potenza motore	0,3 kW
Alimentazione	230 V / 50 Hz
Numero di giri vasca	circa 21 rpm
Diametro vasca	610 mm
Livello sonoro	circa 63 dB(A)
Peso macchina	circa 46 kg
Dimensioni macchina	circa 660 x 1170 x 920 mm
Campi di impiego	Calcestruzzo, malte, ristrutturazioni

Descrizione

DESCRIZIONE TECNICA

La betoniera IMER Rollbeta 130 è una betoniera elettrica compatta pensata per facilitare le operazioni di impasto e movimentazione del materiale. Si distingue per la struttura studiata per essere spostata agevolmente dall'operatore, riducendo lo sforzo durante il lavoro. Il motore monofase garantisce prestazioni affidabili e costanti. È una soluzione professionale per chi cerca efficienza e praticità. Questo modello è particolarmente indicato per piccoli cantieri edili, ristrutturazioni, lavori di manutenzione e interventi in ambienti interni. Grazie alle ruote di grande diametro può essere movimentato facilmente su superfici irregolari. È adatto all'uso in cortili, appartamenti, locali tecnici e spazi dove l'accesso è limitato. La silenziosità lo rende utilizzabile anche in contesti abitativi. Rispetto alle betoniere tradizionali, la Rollbeta 130 offre un'elevata maneggevolezza senza rinunciare alla capacità di impasto. Il peso contenuto facilita il trasporto anche su rampe o scale. Il motoriduttore è progettato per ridurre vibrazioni e rumorosità. L'affidabilità dei componenti IMER as...



DOVE SIAMO

Via Novellara, 1 - 46100 Mantova (MN)

+39 0376 391294 · info@macchedil.it

Lun-Ven 8:00-12:00 / 14:00-18:00