



Betoniera IMER Minibeta 130

SKU: 1126606

La betoniera IMER Minibeta 130 è una soluzione compatta e professionale per la preparazione di calcestruzzo e malte. Silenziosa, leggera e facile da montare, è ideale per piccoli cantieri, ristrutturazioni e lavori anche in ambienti interni.

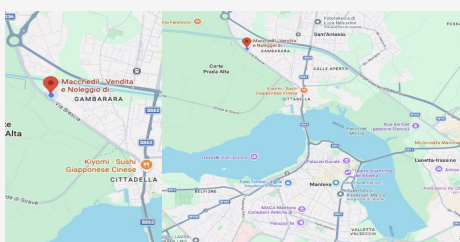
Tabella

Caratteristica	Specifica
Tipologia	Betoniera elettrica monofase
Capacità vasca	130/134 L
Capacità impasto utile	circa 100 L
Potenza motore	0,3 kW
Alimentazione	230 V / 50 Hz
Numero di giri vasca	circa 21 rpm
Diametro vasca	610 mm
Livello sonoro	circa 63 dB(A)
Peso macchina	circa 55 kg
Dimensioni macchina	circa 1300 x 720 x 1430 mm
Campi di impiego	Calcestruzzo, malte, lavori edili leggeri

Descrizione

DESCRIZIONE TECNICA

La betoniera IMER Minibeta 130 è una macchina elettrica di piccole dimensioni progettata per l'impasto di calcestruzzo, malte e materiali cementizi. Grazie alla sua struttura compatta e al motore monofase, rappresenta una soluzione affidabile per lavori edili leggeri e medi. È pensata per garantire continuità operativa con consumi contenuti. La qualità costruttiva IMER assicura prestazioni costanti nel tempo. Questa betoniera trova applicazione in cantieri edili di piccole dimensioni, ristrutturazioni, lavori di manutenzione e interventi domestici evoluti. È adatta sia per utilizzo esterno che interno, grazie al basso livello di rumorosità. Può essere impiegata su superfici piane e stabili, come pavimenti industriali, cortili o locali tecnici. La facilità di movimentazione la rende ideale anche in spazi ristretti. Rispetto alle betoniere tradizionali più ingombranti, la Minibeta 130 offre un eccellente equilibrio tra capacità di impasto e maneggevolezza. Il peso contenuto facilita il trasporto senza compromettere la stabilità durante l'uso. Il motoriduttore con ingranaggi in bagno do...



DOVE SIAMO

Via Novellara, 1 - 46100 Mantova (MN)

+39 0376 391294 · info@macchedil.it

Lun-Ven 8:00-12:00 / 14:00-18:00