



Iori DM 150E Elevatore Elettrico 150 kg

SKU: DM150E

Lelevatore Iori DM 150E è un montacarichi elettrico professionale a bandiera con portata fino a 150 kg. Compatto, affidabile e progettato per ristrutturazioni e servizi leggeri in cantiere.

Tabella

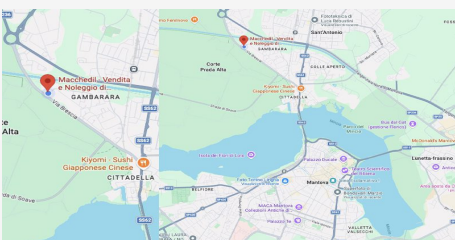
Caratteristica	Specifica
Tipologia	Elevatore elettrico a bandiera
Portata nominale	150 kg
Motore	Elettrico monofase
Potenza motore	0,65 kW
Alimentazione	230 V 50 Hz
Intensità corrente	4,5 A
Velocità di sollevamento	21 m/min
Velocità rotazione albero	1400 rpm
Rapporto di riduzione	1:21,8
Fune	Acciaio antigiro Ø 4 mm
Lunghezza fune	18 m
Carico di rottura fune	11 kN
Dimensioni (LxPxH)	415 x 210 x 310 mm
Peso argano	22 kg
Dispositivi di sicurezza	Fine corsa di emergenza in salita
Campi di impiego	Cantieri edili, ristrutturazioni, manutenzione

Descrizione

DESCRIZIONE TECNICA

Lelevatore Iori DM 150E è un elevatore elettrico a bandiera progettato per il sollevamento di materiali in ambito edile. È dotato di motore elettrico monofase da 230 V che garantisce funzionamento costante e affidabile. La struttura compatta consente un'installazione rapida su ponteggi e strutture di supporto. È una soluzione professionale per cantieri di piccole e medie dimensioni.

Il prodotto trova applicazione in lavori di ristrutturazione, manutenzione edilizia e servizi leggeri. È ideale per il sollevamento di materiali come secchi, laterizi, attrezzature e componenti edili. Viene utilizzato principalmente in cantieri urbani dove sono r...



DOVE SIAMO

Via Novellara, 1 - 46100 Mantova (MN)

+39 0376 391294 · info@macchedil.it

Lun-Ven 8:00-12:00 / 14:00-18:00