

Bisonte MTA400L Taglia Asfalto 9 HP

SKU: BT1005982

La taglia asfalto MTA400L Bisonte è una macchina professionale per il taglio di asfalto e calcestruzzo, equipaggiata con motore Loncin 9 HP e disco Ø400 mm. Robusta, stabile e progettata per lavori stradali ed edili intensivi.

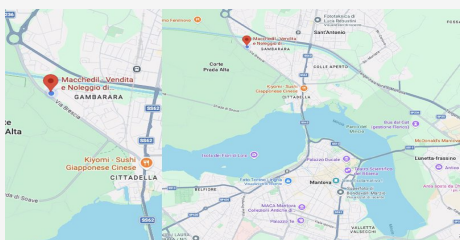
Tabella

Caratteristica	Specifica
Tipo macchina	Taglia asfalto / calcestruzzo
Motore	Loncin G270F, 4 tempi, benzina
Potenza motore	9 HP
Avviamento	A strappo
Avanzamento	Manuale
Diametro disco	400 mm (opzionale)
Foro disco	25,4 mm
Profondità max di taglio	150 mm
Serbatoio acqua	25 l (rimovibile)
Serbatoio carburante	6 l
Livello di rumore	111 dB(A) a 7 m
Peso netto	90 kg
Dimensioni (LxPxH)	670 x 560 x 1400 mm
Campi di impiego	Cantieri stradali, edilizia, manutenzione

Descrizione

DESCRIZIONE TECNICA

La taglia asfalto MTA400L Bisonte è una macchina da cantiere progettata per il taglio professionale di asfalto e calcestruzzo. È dotata di un motore a benzina Loncin G270F a 4 tempi da 9 HP, raffreddato ad aria, che garantisce potenza costante e affidabilità operativa. La struttura è solida e studiata per lavorare in sicurezza anche in condizioni gravose. È una soluzione pensata per utilizzo professionale continuo. La macchina è indicata per il taglio di pavimentazioni stradali, calcestruzzo, asfalto e materiali affini. Trova applicazione in cantieri stradali, lavori di ripristino, posa di sottoservizi e interventi di manutenzione urbana. La profondità di taglio regolabile consente di adattarsi a diverse esigenze operative. L'avanzamento manuale offre massimo controllo durante le operazioni...



DOVE SIAMO

Via Novellara, 1 - 46100 Mantova (MN)

+39 0376 391294 · info@macchedil.it

Lun-Ven 8:00-12:00 / 14:00-18:00