

Saldatrice Bisonte TIG 300

SKU: 6426390839954

La saldatrice TIG 300 Bisonte è un inverter professionale trifase 400V con tecnologia IGBT e avviamento ad alta frequenza. Garantisce arco stabile, controllo preciso e prestazioni elevate per saldatura TIG e MMA in ambito professionale.

Tabella

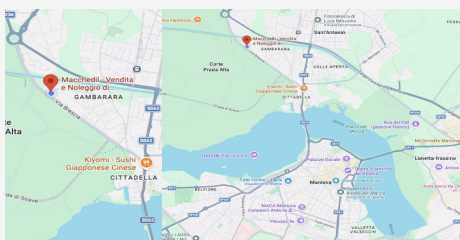
Caratteristica	Specifica
Tipo di macchina	Saldatrice inverter TIG / MMA
Tecnologia	IGBT
Alimentazione	Trifase 400 V 50 Hz
Campo di corrente	15 300 A
Avviamento arco	Alta frequenza (HF)
Tensione a vuoto	65 V
Ciclo di lavoro	60%
Efficienza	85%
Fattore di potenza	0,75
Classe di isolamento	H
Grado di protezione	IP21S
Elettrodi MMA supportati	Ø 1 3 mm
Raffreddamento	Ventilato
Dimensioni (LxPxH)	505 x 270 x 410 mm
Peso netto	10 kg
Campi di impiego	Carpenteria, officina, manutenzione industriale

Descrizione

DESCRIZIONE TECNICA

La saldatrice TIG 300 Bisonte è una saldatrice inverter professionale progettata per lavorazioni TIG e MMA ad alta potenza. Utilizza tecnologia IGBT con convertitore ad alta frequenza per garantire efficienza elevata e riduzione dei consumi energetici. Lavviamento dellarco ad alta frequenza assicura inneschi rapidi e puliti. È indicata per utilizzi continuativi in ambito industriale e artigianale.

Il dispositivo è adatto alla saldatura di acciaio al carbonio, acciaio inox e ghisa, sia con elettrodo rivestito sia in atmosfera protetta con gas inerte. Trova applicazione in carpenteria metallica, officine meccaniche, manutenzione industriale e...



DOVE SIAMO

Via Novellara, 1 - 46100 Mantova (MN)

+39 0376 391294 · info@macchedil.it

Lun-Ven 8:00-12:00 / 14:00-18:00