



Generatore Bisonte SK5500E 5,5 kW

SKU: 7403284155061

Il generatore Bisonte SK5500E è una soluzione affidabile da 5,5 kW per alimentare attrezzature e impianti in cantiere o emergenza. Dotato di avviamento elettrico e motore benzina potente, garantisce continuità operativa e prestazioni elevate.

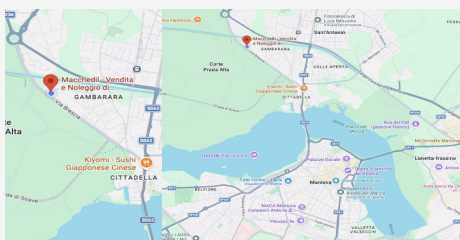
Tabella

Caratteristica	Specifica
Tipologia	Generatore di corrente monofase
Tensione	230 V / 50 Hz
Potenza massima	5,5 kW
Potenza nominale	5 kW
Motore	Benzina 4 tempi OHV
Cilindrata	420 cc
Potenza motore	14 HP
Avviamento	Manuale + elettrico
Regolazione tensione	AVR
Capacità serbatoio	25 litri
Autonomia	fino a 7 ore
Livello rumorosità	circa 97 dB
Raffreddamento	ad aria
Peso	circa 80 kg
Struttura	telaio con ruote e maniglie
Campi di impiego	cantieri, emergenza, uso domestico

Descrizione

DESCRIZIONE TECNICA

Il generatore Bisonte SK5500E è un gruppo elettrogeno monofase progettato per fornire energia stabile e continua in ambito professionale e domestico. Con una potenza massima di 5,5 kW, è in grado di alimentare utensili elettrici, macchinari da cantiere e dispositivi in assenza di rete elettrica. Il motore a benzina 4 tempi garantisce affidabilità e lunga durata nel tempo anche in condizioni di utilizzo intensivo. È una soluzione robusta e versatile per ogni esigenza di alimentazione autonoma. Il generatore è ideale per cantieri edili, interventi manutentivi, lavori all'aperto e situazioni di emergenza. Trova impiego anche in ambito domestico.



DOVE SIAMO

Via Novellara, 1 - 46100 Mantova (MN)

+39 0376 391294 · info@macchedil.it

Lun-Ven 8:00-12:00 / 14:00-18:00