



Miscelatore elettrico Bisonte M210B 1800W

SKU: 3533254132908

Il miscelatore elettrico Bisonte M210B è la soluzione ideale per miscelare malte, vernici e adesivi con precisione. Dotato di motore potente da 1800W e doppia pala, garantisce prestazioni elevate e continuità di lavoro. Perfetto per cantieri e uso professionale.

Tabella

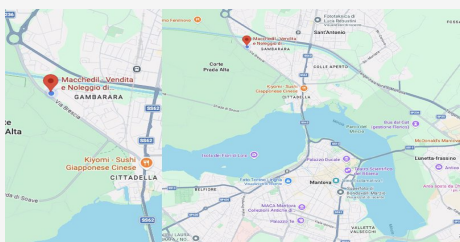
Caratteristica	Specifica
Tipologia	Miscelatore elettrico professionale
Alimentazione	220240 V / 50 Hz
Potenza motore	1800 W
Numero velocità	6 livelli regolabili
Velocità rotazione	250800 rpm
Attacco	M14
Diametro pala	120 mm
Lunghezza asta	590 mm
Numero pale	Doppia pala
Volume di miscelazione	fino a 120 litri
Peso	circa 8,4 kg
Campi di impiego	malte, vernici, intonaci, adesivi
Ergonomia	doppia impugnatura ergonomica

Descrizione

DESCRIZIONE TECNICA

Il miscelatore elettrico Bisonte M210B è un attrezzo professionale progettato per la miscelazione omogenea di materiali edili come malte, intonaci e vernici. Grazie al potente motore da 1800W, garantisce elevate prestazioni anche con miscele dense e impegnative. La doppia pala consente una lavorazione più rapida rispetto ai sistemi tradizionali, riducendo tempi e fatica. È uno strumento indispensabile per ottenere risultati uniformi e di alta qualità. Video dimostrativo

Questo video mostra l'utilizzo pratico di un miscelatore elettrico in ambito edilizio, evidenziando la capacità di ottenere impasti uniformi e senza grumi, proprio come il Bisonte M210B. Questo miscelatore trova applicazione su cantieri edili, lavori di ristrutturazione e interventi di finitura. È ideale per la preparazione di colle per piastrelle, intonaci premiscelati, rasanti e adesivi tecnici. Può essere utilizzato anche in ambito industriale o artigiano...



DOVE SIAMO

Via Novellara, 1 - 46100 Mantova (MN)

+39 0376 391294 · info@macchedil.it

Lun-Ven 8:00-12:00 / 14:00-18:00