

Breaker Lisciatrice ET60 Ø 60 CM

SKU: ET424

Prodotto variabile

La lisciatrice filo muro 60 cm Breaker ET60 è progettata per la finitura precisa del calcestruzzo in prossimità di pareti e bordi. Compatta, potente e affidabile, garantisce superfici uniformi anche in spazi ristretti. Soluzione ideale per cantieri professionali e lavori di qualità.

Varianti disponibili

Motore Kohler CH270 7 HP / Honda GX 160 4.8 HP

Tabella

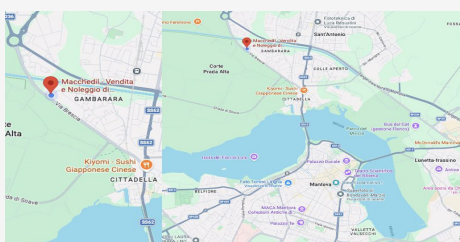
Caratteristica	Specifica
Tipologia	Lisciatrice per filo muro
Diametro di lavoro	600 mm
Modello	ET60
Motore	Benzina
Peso	circa 59 kg
Numero di mani	Variabile in base alla finitura
Dotazione	Pale di finitura + disco di liscatura
Campi di impiego	Sottofondi in cemento, pavimenti industriali, lavori perimetrali
Utilizzo	Ambienti interni

Descrizione

DESCRIZIONE TECNICA

La lisciatrice filo muro 60 cm Breaker ET60 è una macchina professionale per la liscatura e la finitura dei pavimenti in calcestruzzo, studiata specificamente per lavorare a ridosso di muri e ostacoli. Grazie al diametro di lavoro da 60 cm consente interventi precisi dove le lisciatrici tradizionali non arrivano. È una soluzione indispensabile nelle fasi finali della lavorazione dei sottofondi. La struttura è robusta e progettata per un utilizzo intensivo in cantiere.

Questa lisciatrice è indicata per superfici in cemento fresco, massetti tradizionali e sottofondi industriali. Trova applicazione in cantieri edili, ristrutturazioni, autorimesse, locali tecnici e ambienti interni dove è richiesta una finitura accurata lungo i perimetri. È ideale anche per la preparazione delle superfici prima della posa di pavimenti in legno, resina, linoleum o rivestimenti tecnici. Lingombro ridotto facilita il lavoro in spazi limitati. Rispetto alle soluzioni manuali o alle lisciatrici di grande diametro, offre maggiore controllo e precisione nelle zone critiche. Il motore affidabile assicura una ...



DOVE SIAMO

Via Novellara, 1 - 46100 Mantova (MN)

+39 0376 391294 · info@macchedil.it

Lun-Ven 8:00-12:00 / 14:00-18:00