



Demolitore Pneumatico Breaker Serie DK

SKU: BRK-DK

Prodotto variabile

Il demolitore pneumatico Breaker DK è progettato per lavori di demolizione professionali su muratura, calcestruzzo e materiali compatti. La serie DK è disponibile in diverse dimensioni per adattarsi a ogni esigenza di cantiere.

Varianti disponibili

Modello DK 90 LS / DK 200 S / DK 200 SA / DK 231 SA / DK 280 LS

Tabella

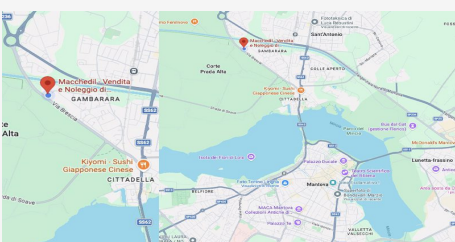
Caratteristica	Specifica
Tipologia	Demolitore pneumatico
Serie	Breaker DK
Alimentazione	Aria compressa
Sistema di percussione	Pneumatico
Modelli disponibili	Diverse dimensioni DK
Utensili compatibili	Scalpelli, punte, picche
Impugnatura	Ergonomica
Struttura	Corpo metallico rinforzato
Campi di impiego	Edilizia, demolizione, industria

Descrizione

DESCRIZIONE TECNICA

Il demolitore pneumatico Breaker DK è un utensile professionale destinato a operazioni di demolizione, scalpellatura e rimozione di materiali duri. Funziona ad aria compressa ed è progettato per garantire continuità di lavoro anche in condizioni gravose. La serie DK comprende più modelli differenziati per dimensioni e potenza, mantenendo una base costruttiva comune. È una soluzione affidabile per cantieri edili e applicazioni industriali.

Questi demolitori pneumatici trovano impiego su calcestruzzo, cemento armato, muratura, laterizio e pietra. Sono utilizzati in interventi di ristrutturazione, demolizioni controllate, lavori stradali e manutenzioni industriali. La versatilità della serie DK consente l'utilizzo sia in spazi ristretti sia in contesti più impegnativi. L'utensile è adatto ad ambienti professionali dove è richiesta forza d'impatto costante. Rispetto a demolitori elettrici, i modelli pneumatici DK offrono maggiore affidabilità in uso continuativo e minore surriscaldamento. La struttura robusta riduce l'usura dei componenti interni e migliora la durata nel tempo. Il sistema ...



DOVE SIAMO

Via Novellara, 1 - 46100 Mantova (MN)

+39 0376 391294 · info@macchedil.it

Lun-Ven 8:00-12:00 / 14:00-18:00