



Cavo di Alimentazione Battipav SP90159 per Macchine Professionali

SKU: SP90159

Cavo di alimentazione originale Battipav SP90159 per macchine professionali. Disponibile in diverse versioni di tensione in base al suffisso (110V, 230V, 400V). Accessorio indispensabile per segatrici e attrezzature Battipav.

Tabella

Caratteristica	Specifica
Marca	Battipav
Codice base	SP90159
Tipologia	Cavo di alimentazione
Lunghezza cavo	3 m
Tensione nominale	Variabile in base alla versione
Versioni disponibili	110V / 230V / 400V
Tipo presa	CEE o nazionale (in base al suffisso)
Utilizzo	Professionale
Compatibilità	Macchine e segatrici Battipav
Paese di produzione	Italia

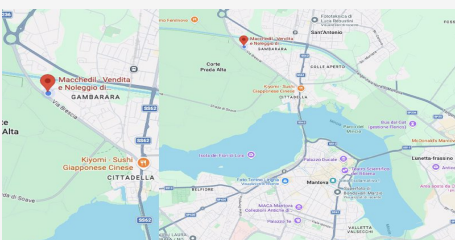
Descrizione

DESCRIZIONE TECNICA

Il Battipav SP90159 è il cavo di alimentazione originale progettato per il collegamento elettrico delle macchine professionali Battipav, in particolare segatrici e attrezzature da cantiere. Il codice SP90159 identifica la base del prodotto, mentre la tensione di alimentazione e il tipo di spina variano in base al suffisso finale (es. /T380, /UK, /A, /AUS). Questa configurazione consente di adattare lo stesso cavo alle diverse normative elettriche e ai differenti mercati di utilizzo. Realizzato con materiali resistenti e idonei all'uso professionale, il cavo garantisce sicurezza, affidabilità e lunga durata, anche in ambienti di lavoro impegnativi come cantieri edili e laboratori. È la soluzione corretta sia come ricambio originale, sia come dotazione aggiuntiva per macchine Battipav.

SCHEDA TECNICA

Caratteristica Specifica
Marca Battipav
Codice base SP90159
Tipologia Cavo di alimentazione
Lunghezza cavo 3 m
Tensione nominale Variabile in base alla versione
Versioni disponibili 110V / 230V / 400V
Tipo presa CEE o nazionale (in base al suffisso)
Utilizzo Professionale
Compatibilità Macchine e segatrici Battipav
Paese di produzione Italia



DOVE SIAMO

Via Novellara, 1 - 46100 Mantova (MN)
+39 0376 391294 · info@macchedil.it
Lun-Ven 8:00-12:00 / 14:00-18:00