



Kit ATS Automatico Hyundai 65279 per Generatori Trifase 400 V

SKU: 65279

Kit ATS Hyundai 65279 per generatori trifase 400 V. Avviamento e spegnimento automatico del gruppo elettrogeno in caso di blackout. Completo di centralina ATS e cavo di collegamento da 15 m.

Tabella

Caratteristica	Specifica
Modello	Hyundai 65279
Tipologia	Kit ATS Automatic Transfer Switch
Tensione	400 V
Fase	Trifase
Potenza generatori supportata	5 6 kW (utilizzabile anche con generatori fino a 8 kW)
Funzione	Avviamento automatico generatore
Cavo incluso	15 m
Installazione	Da elettricista qualificato
Utilizzo	Professionale / Semiprofessionale

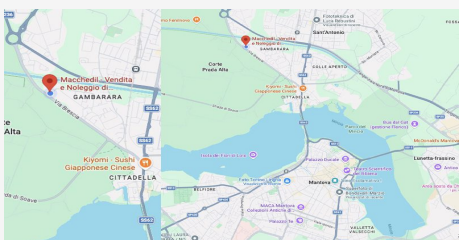
Descrizione

DESCRIZIONE TECNICA

Il Kit ATS Hyundai 65279 è un quadro di intervento automatico (Automatic Transfer Switch) progettato per la gestione automatica dei generatori Hyundai trifase 400 V, garantendo la continuità dell'alimentazione elettrica in caso di interruzione della rete. Collegato all'impianto elettrico e al gruppo elettrogeno, IATS rileva il blackout, avvia automaticamente il generatore e trasferisce il carico sull'impianto servito. Al ritorno della corrente di rete, il sistema disabilita il generatore, riportandolo in modalità standby, senza interventi manuali. Il kit viene fornito completo di centralina ATS, cavo di collegamento da 15 metri e manuale di istruzioni, risultando ideale per abitazioni, laboratori, officine, aziende agricole e attività professionali dotate di impianti trifase 400 V.

SCHEDA TECNICA

Caratteristica Specifica
Modello Hyundai 65279
Tipologia Kit ATS Automatic Transfer Switch
Tensione 400 V
Fase Trifase
Potenza generatori supportata 5 6 kW (utilizzabile anche con generatori fino a 8 kW)
Funzione Avviamento automatico generatore
Cavo incluso 15 m
Installazione Da elettricista qualificato
Utilizzo Professionale / Semiprofessionale



DOVE SIAMO

Via Novellara, 1 - 46100 Mantova (MN)

+39 0376 391294 · info@macchedil.it

Lun-Ven 8:00-12:00 / 14:00-18:00