



## Kit ATS trifase Hyundai 65269 per generatore Diesel 65238

SKU: 65269

Kit ATS trifase Hyundai 65269 per generatori Diesel Hyundai 65238. Permette l'avviamento automatico del gruppo elettrogeno in caso di blackout. Fornito con centralina ATS e cavo di collegamento da 15 m.

### Tabella

Caratteristica	Specifica
Marca	Hyundai
Codice prodotto	65269
Tipologia	Kit ATS Automatic Transfer Switch
Fase	Trifase
Tensione	400 V
Utilizzo	Avviamento automatico generatore
Compatibilità	Generatore Diesel Hyundai 65238
Collegamento rete	Trifase
Installazione	A cura di tecnico abilitato
Impiego	Professionale / Industriale

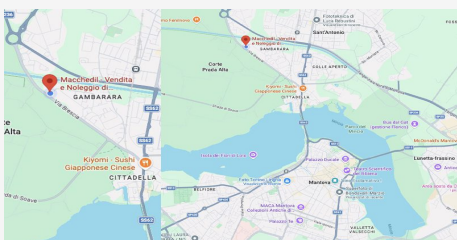
### Descrizione

#### DESCRIZIONE TECNICA

Il Kit ATS trifase Hyundai 65269 è un accessorio professionale progettato per garantire la continuità dell'alimentazione elettrica trifase in presenza di interruzioni della rete pubblica. Il sistema ATS (Automatic Transfer Switch) monitora costantemente la linea elettrica trifase e, in caso di blackout o calo di tensione, avvia automaticamente il generatore Diesel, ripristinando l'erogazione di energia senza necessità di intervento manuale. Questo kit è specificamente compatibile con il generatore Diesel Hyundai modello 65238, configurato per funzionamento trifase 400 V, ed è ideale per applicazioni professionali e industriali dove l'interruzione dell'alimentazione può causare fermi produttivi, danni a macchinari o disservizi critici. Il collegamento diretto alla rete elettrica consente una gestione sicura e automatizzata del gruppo elettrogeno. Per motivi di sicurezza e conformità normativa, l'installazione deve essere eseguita da personale qualificato. Il Kit ATS Hyundai 65269 rappresenta la soluzione ideale per aziende, officine, laboratori, impianti produttivi e infrastrutture dove è richiesta affidabilità energetica continua su linea trifase.

#### SCHEDA TECNICA

Caratteristica Specifica Marca Hyundai Codice prodotto 65269 Tipo...



### DOVE SIAMO

Via Novellara, 1 - 46100 Mantova (MN)

+39 0376 391294 · info@macchedil.it

Lun-Ven 8:00-12:00 / 14:00-18:00