

Carotatrice diamantata Bisonte EC3000 2800W Ø 300 mm con supporto

SKU: BT1006277

Carotatrice diamantata Bisonte EC3000 da 2800W con supporto incluso, progettata per carotaggi professionali su calcestruzzo fino a Ø300 mm. Robusta, precisa e ideale per lavori edili intensivi.

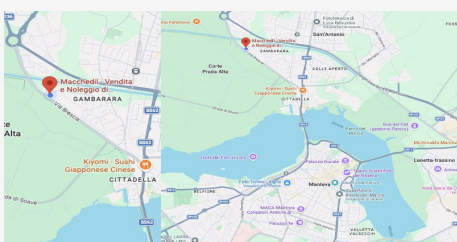
Tabella

Caratteristica	Specifica
Modello	Bisonte EC3000
Tipologia	Carotatrice diamantata con supporto
Potenza motore	2800 W
Alimentazione	230 V / 50 Hz
Velocità 1	500 rpm
Velocità 2	920 rpm
Diametro max carotaggio calcestruzzo	Ø 300 mm
Avanzamento	A cremagliera
Numero velocità	2
Utilizzo	Con aspirazione ad acqua
Supporto	Incluso
Certificazioni	CE

Descrizione

DESCRIZIONE TECNICA

La Bisonte EC3000 rappresenta il top di gamma delle carotatrici diamantate Bisonte, progettata per lavorazioni professionali gravose e carotaggi di grande diametro su calcestruzzo e cemento armato. Equipaggiata con un potente motore da 2800 W, la EC3000 consente carotaggi fino a Ø 300 mm su calcestruzzo, garantendo coppia elevata, continuità di lavoro e massima affidabilità anche in cantieri complessi. È la soluzione ideale per imprese edili, installatori industriali e lavori strutturali dove sono richiesti precisione e controllo assoluti. Il supporto con cremagliera in acciaio, incluso di serie, assicura stabilità ottimale e avanzamento progressivo anche su superfici verticali o pavimenti. Le due velocità meccaniche permettono di adattare la rotazione al diametro della carota, migliorando la qualità del foro e riducendo vibrazioni e stress meccanico. La EC3000 è progettata per utilizzo con aspirazione ad acqua, fondamentale per il raffreddamento della corona diamantata e per operare in sicurezza durante lav...



DOVE SIAMO

Via Novellara, 1 - 46100 Mantova (MN)
+39 0376 391294 · info@macchedil.it
Lun-Ven 8:00-12:00 / 14:00-18:00