

## Carotatrice diamantata Bisonte EC2800 2800W Ø 255 mm con supporto

SKU: BT1006276

Carotatrice diamantata Bisonte EC2800 da 2800W con supporto incluso, ideale per carotaggi professionali su calcestruzzo e muratura fino a Ø255 mm. Doppia velocità, struttura robusta e massima stabilità in cantiere.

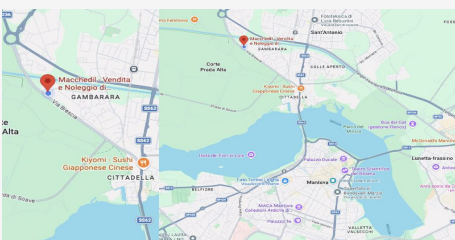
### Tabella

Caratteristica	Specifica
Modello	Bisonte EC2800
Tipologia	Carotatrice diamantata con supporto
Potenza motore	2800 W
Alimentazione	230 V / 50 Hz
Velocità 1	500 rpm
Velocità 2	920 rpm
Diametro max carotaggio calcestruzzo	Ø 255 mm
Diametro max carotaggio muratura	Ø 400 mm
Avanzamento	A cremagliera
Numero velocità	2
Utilizzo	Con aspirazione ad acqua
Supporto	Incluso
Peso netto	40 kg
Peso lordo (imballato)	41,5 kg
Dimensioni imballo	1070 x 420 x 450 mm
Certificazioni	CE

### Descrizione

#### DESCRIZIONE TECNICA

La Bisonte EC2800 è una carotatrice diamantata professionale ad alte prestazioni, progettata per eseguire forature di grande diametro su calcestruzzo, cemento armato e muratura in modo preciso, stabile e sicuro. Il potente motore elettrico da 2800 W consente carotaggi fino a Ø 255 mm su calcestruzzo e Ø 400 mm su muratura, rendendo questa macchina ideale per lavori impiantistici, passaggi tecnici, ventilazione, canalizzazioni e applicazioni strutturali in edilizia. Il supporto con cremagliera in acciaio, incluso di serie, garantisce un avanzamento controllato e costante anche su superfici verticali o pavimentazioni. Le due velocità meccan...



#### DOVE SIAMO

Via Novellara, 1 - 46100 Mantova (MN)

+39 0376 391294 · info@macchedil.it

Lun-Ven 8:00-12:00 / 14:00-18:00