

Carotatrice diamantata Bisonte EC1500 1500W Ø 80 mm con supporto

SKU: BT1006275

Carotatrice diamantata Bisonte EC1500 da 1500W con supporto incluso, ideale per fori precisi su calcestruzzo e muratura fino a Ø80 mm. Doppia velocità, struttura robusta e utilizzo professionale in cantiere.

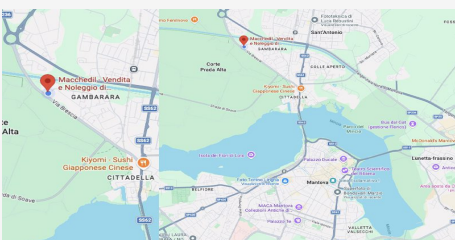
Tabella

Caratteristica	Specifica
Modello	Bisonte EC1500
Tipologia	Carotatrice diamantata con supporto
Potenza motore	1500 W
Alimentazione	230 V / 50 Hz
Velocità 1	950 rpm
Velocità 2	2100 rpm
Diametro max carotaggio calcestruzzo	Ø 80 mm
Diametro max carotaggio muratura	Ø 200 mm
Avanzamento	A cremagliera
Numero velocità	2
Utilizzo	A secco o con acqua
Supporto	Incluso
Peso netto	20 kg
Peso lordo (imballato)	21,5 kg
Dimensioni imballo	970 x 380 x 250 mm
Certificazioni	CE

Descrizione

DESCRIZIONE TECNICA

La Bisonte EC1500 è una carotatrice diamantata professionale progettata per lavori di foratura precisa su calcestruzzo, muratura e cemento armato. Grazie al motore da 1500 W, garantisce potenza costante e affidabilità anche in condizioni di lavoro gravose. Dotata di supporto con cremagliera in acciaio, assicura avanzamento controllato e massima stabilità durante la carotatura. Le due velocità meccaniche permettono di adattare la rotazione in base al diametro della corona e al materiale da lavorare, riducendo vibrazioni e usura. La Bisonte EC1500 consente carotaggi fino a Ø 80 mm su calcestruzzo e Ø 200 mm su muratura, risultando ideale per ...



DOVE SIAMO

Via Novellara, 1 - 46100 Mantova (MN)

+39 0376 391294 · info@macchedil.it

Lun-Ven 8:00-12:00 / 14:00-18:00