

Levigatrice telescopica Bisonte SP3001GP per pareti e soffitti

SKU: 3533254132922

Levigatrice telescopica Bisonte SP3001GP da 710W con disco 225 mm, velocità regolabile e luce LED. Ideale per la levigatura di pareti, soffitti e cartongesso.

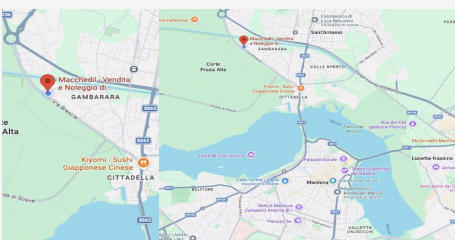
Tabella

| Caratteristica | Specifica |
|---------------------------|---|
| Marca | Bisonte |
| Modello | SP3001GP |
| Tipologia | Levigatrice telescopica per pareti e soffitti |
| Alimentazione | 230 V 50 Hz |
| Potenza assorbita | 710 W |
| Velocità di rotazione | 800 1.800 rpm |
| Diametro disco levigatura | 225 mm |
| Diametro platorello | 215 mm |
| Lunghezza telescopica | 134 163 cm |
| Tipo testa | Circolare + triangolare |
| Illuminazione | LED integrato |
| Diametro tubo aspirazione | 32 mm |
| Collegamento aspiratore | Sì |
| Peso netto | 3,9 kg |
| Dimensioni (LxPxH) | 710 x 290 x 260 mm |
| Certificazioni | CE |

Descrizione

DESCRIZIONE TECNICA

La Bisonte SP3001GP è una levigatrice telescopica professionale progettata per la preparazione e la finitura di pareti, soffitti e superfici in cartongesso, ideale per imbianchini, cartongessisti e imprese edili. Il braccio telescopico regolabile da 134 a 163 cm consente di lavorare agevolmente anche in altezza, riducendo l'affaticamento dell'operatore. Il motore elettrico da 710 W con velocità variabile da 800 a 1.800 giri/min garantisce un'azione di levigatura efficace e controllata su diverse tipologie di materiali. La doppia testa di levigatura circolare e triangolare permette di intervenire sia su superfici ampie sia su angoli e bordi. La...



DOVE SIAMO

Via Novellara, 1 - 46100 Mantova (MN)

+39 0376 391294 · info@macchedil.it

Lun-Ven 8:00-12:00 / 14:00-18:00