



Serbatoio acqua completamente attrezzato per piastra Bisonte PC90

SKU: BT0004107

Serbatoio acqua completamente attrezzato per piastra compattatrice Bisonte PC90. Migliora la compattazione su asfalto e riduce l'adesione del materiale alla suola.

Tabella

Caratteristica	Specifica
Tipologia	Serbatoio acqua per piastra compattatrice
Codice prodotto	BT0004107
Compatibilità	Bisonte PC90
Configurazione	Completamente attrezzato
Funzione	Distribuzione acqua sulla suola
Applicazione	Compattazione asfalto e bitumi
Montaggio	Diretto su piastra
Utilizzo	Professionale

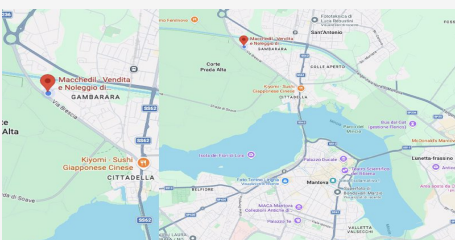
Descrizione

DESCRIZIONE TECNICA

Il serbatoio acqua Bisonte BT0004107 è un accessorio originale progettato per l'installazione su piastre compattatrici Bisonte PC90, ideale per lavorazioni su asfalto e superfici bituminose. Grazie alla distribuzione controllata dell'acqua sulla suola della piastra, consente di ridurre l'adesione del materiale caldo, migliorando la qualità della compattazione e proteggendo la superficie di lavoro. È particolarmente indicato per interventi stradali, manutenzioni, rappezzi e lavori di finitura. Il serbatoio viene fornito completamente attrezzato, pronto per il montaggio, garantendo compatibilità perfetta con la macchina e un utilizzo affidabile in ambito professionale. Accessorio indispensabile per aumentare l'efficienza operativa della piastra PC90 nei cantieri edili e stradali.

SCHEDA TECNICA

Caratteristica Specifica Tipologia Serbatoio acqua per piastra compattatrice Codice prodotto BT0004107 Compatibilità Bisonte PC90 Configurazione Completamente attrezzato Funzione Distribuzione acqua sulla suola Applicazione Compattazione asfalto e bitumi Montaggio Diretto su piastra Utilizzo Professionale



DOVE SIAMO

Via Novellara, 1 - 46100 Mantova (MN)

+39 0376 391294 · info@macchedil.it

Lun-Ven 8:00-12:00 / 14:00-18:00