



Piastra Compattatrice Bisonte PC70H a Benzina 11,5 kN Honda GX160

SKU: 6426390839855

La piastra compattatrice PC70H con motore Honda GX160 offre 11,5 kN di forza per compattazioni professionali di asfalto, trincee e autobloccanti. Robusta, affidabile e ideale per cantieri edili intensivi.

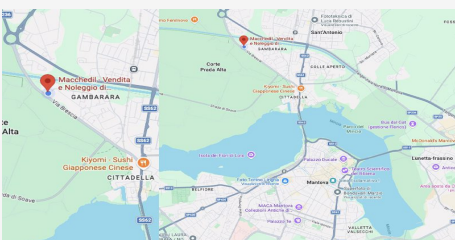
Tabella

Caratteristica	Specifica
Modello	PC70H
Tipologia	Piastra compattatrice unidirezionale
Motore	Honda GX160
Alimentazione	Benzina
Potenza motore	5,5 HP
Frequenza vibrazioni	5.600 VPM
Forza di compattazione	11,5 kN
Dimensione piastra	500 x 360 mm
Profondità max. compattazione	250 mm
Velocità di avanzamento	40 cm/s
Efficienza di compattazione	450 m ² /h
Capacità serbatoio	3,1 L
Consumo carburante	[DATO DA VERIFICARE]
Peso netto	65 kg
Dimensioni macchina (LxIxH)	1.060 x 360 x 970 mm
Livello di rumorosità	99 dB
Utilizzo consigliato	Asfalto, trincee, autobloccanti

Descrizione

DESCRIZIONE TECNICA

La PC70H è una piastra compattatrice unidirezionale professionale progettata per garantire alte prestazioni di compattazione su asfalto, sottofondi, scavi e pavimentazioni autobloccanti o in porfido. Equipaggiata con motore Honda GX160 da 5,5 HP, sinonimo di affidabilità e durata nel tempo, sviluppa una forza di compattazione di 11,5 kN, rendendola adatta a lavorazioni più impegnative rispetto ai modelli di fascia inferiore. La piastra da 500 x 360 mm assicura una distribuzione uniforme dell...



DOVE SIAMO

Via Novellara, 1 - 46100 Mantova (MN)

+39 0376 391294 · info@macchedil.it

Lun-Ven 8:00-12:00 / 14:00-18:00