



Modulo bagno prefabbricato LC40S Soluzione V/D WC e doccia

SKU: MCL-LC40S-VD

Prodotto variabile

Modulo bagno prefabbricato coibentato LC40S con WC, doccia e lavabo. Soluzione compatta 243x205 cm, ideale per cantieri, eventi e utilizzi temporanei professionali.

Varianti disponibili

Altezza	2,55 MT / 2,75 MT
---------	-------------------

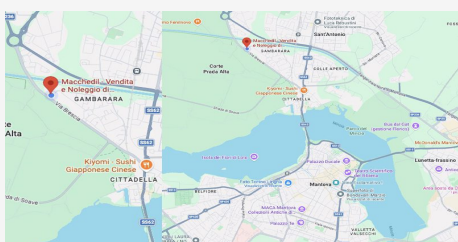
Tabella

Caratteristica	Specifica
Serie	LC40S
Soluzione	V/D
Codici articolo	VVD1 / VVD2
Dimensioni esterne	243 x 205 cm
Altezza esterna	255 cm (VVD1) / 275 cm (VVD2)
Altezza interna	220 cm / 240 cm
Struttura portante	Profili in acciaio zincato
Pareti	Pannelli sandwich coibentati sp. 40 mm
Copertura	Pannelli sandwich coibentati
Pavimento	Pannelli in agglomerato di legno
Porta esterna	1 porta con finestrino wasistas
Porte interne	1 porta cieca + 1 porta riducibile in PVC
WC	1 WC allinglese (scarico a parete)
Doccia	1 doccia in ABS con miscelatore
Lavabo	1 lavabo in ABS
Boiler elettrico	30 L (h 220) / 50 L (h 240)
Impianto elettrico	Stagno con quadro dedicato
Illuminazione	2 punti luce stagni
Presa elettrica	1 presa 10A stagna
Predisposizioni	Allaccio elettrico e idrico
Normative	CEI Legge 37/08
Colore	Bianco/grigio standard
Utilizzo	Cantieri, eventi, installazioni temporanee

Descrizione

DESCRIZIONE TECNICA

La Soluzione V/D Modulcasa Line serie LC40S è un modulo bagno prefabbricato coibentato progettato per offrire servizi igienici completi in spazi contenuti, garantendo funzionalità, robustezza e rapidità di installazione. Il monoblocco integra WC allinglese, doccia con miscelatore acqua calda/fredda e lavabo, risultando ideale per cantieri edili, aree industriali, eventi temporanei e installazioni provvisorie. La struttura portante in acciaio zincato e i pannelli sandwich coibentati assicurano resistenza meccanica, isolamento termico e lunga durata. La dotazione comprende impianto idrosanitario ed elettrico stagno, conforme alle normative vigenti, con boiler elettrico dimensionato in base all'altezza utile del modulo. Il prodotto viene fornito pronto all'uso, predisposto per allacciamenti rapidi in cantiere o area operativa.



DOVE SIAMO

Via Novellara, 1 - 46100 Mantova (MN)

+39 0376 391294 · info@macchedil.it

Lun-Ven 8:00-12:00 / 14:00-18:00