



Modulo prefabbricato bagno cantiere Modulcasa Line LC40 Soluzione M/H

SKU: MCL-LC40-MH-VMH

Prodotto variabile

Modulo bagno prefabbricato coibentato LC40 con servizi in batteria: 2 WC alla turca, 2 docce, lavabo multiplo e boiler da 150 litri. Ideale per cantieri, eventi e utilizzi intensivi professionali.

Varianti disponibili

Altezza	2,57 MT / 2,77 MT / 3,07 MT
---------	-----------------------------

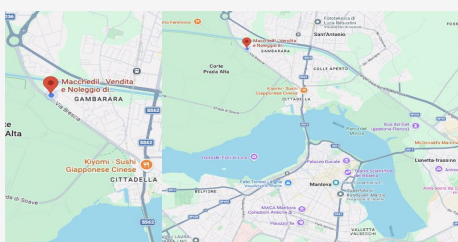
Tabella

Caratteristica	Specifica
Serie	LC40
Modello	Soluzione M/H
Codici articolo	VMH1 / VMH2 / VMH3
Dimensioni esterne	413 x 243 cm
Altezza esterna	257 cm (VMH1) / 277 cm (VMH2) / 307 cm (VMH3)
Altezza interna	220 cm / 240 cm / 270 cm
Struttura portante	Profili in acciaio zincato sp. 15/10
Pareti	Pannelli sandwich coibentati sp. 40 mm
Copertura	Pannelli sandwich grecati coibentati
Pavimento	Pannelli in agglomerato di legno
Porte esterne	1 porta con finestrino wasistas
Porte interne	2 porte interne + 2 porte riducibili in PVC
Servizi igienici	2 WC alla turca in ABS sifonati
Docce	2 docce in ABS con miscelatore c/f
Lavabo	1 lavabo con 2 rubinetti acqua calda/fredda
Boiler	Elettrico da 150 litri
Impianto elettrico	Stagno, con quadro generale e linee separate
Illuminazione	1 luce fluorescente stagna + 2 luci incandescenti stagne
Presa elettrica	1 presa 10A stagna
Predisposizioni	Allaccio elettrico e idrico
Normative	Impianto conforme CEI Legge 37/08
Colore	Bianco/grigio standard
Utilizzo	Cantieri, eventi, industria

Descrizione

DESCRIZIONE TECNICA

La Soluzione M/H Modulcasa Line LC40 è un modulo prefabbricato coibentato progettato per offrire servizi igienici completi ad alta intensità d'uso, tipici di cantieri edili, aree industriali, manifestazioni temporanee e installazioni professionali. Il monoblocco integra servizi in batteria, garantendo funzionalità, robustezza e facilità di installazione. La struttura portante in acciaio zincato e i pannelli sandwich coibentati assicurano resistenza meccanica, isolamento termico e durabilità nel tempo. La dotazione include 2 WC alla turca sifonati, 2 docce con miscelatore acqua calda/fredda, lavabo multiplo e boiler elettrico da 150 litri, oltre a impianto elettrico stagno conforme alle normative vigenti. Il modulo viene fornito pronto all'uso, predisposto per allacci idrici ed elettrici. Soluzione ideale per chi cerca un modulo bagno prefabbricato ...



DOVE SIAMO

Via Novellara, 1 - 46100 Mantova (MN)

+39 0376 391294 · info@macchedil.it

Lun-Ven 8:00-12:00 / 14:00-18:00