



## Durielastic Membrana Elastica Bicomponente per Impermeabilizzazione

SKU: 44000074

Prodotto variabile

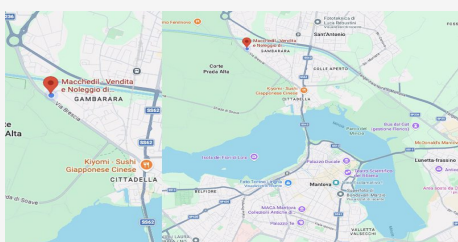
Membrana elastica bicomponente per impermeabilizzazioni professionali. Elevata elasticità, ottima adesione e resistenza ad acqua, agenti atmosferici e sbalzi termici. Ideale per terrazze, balconi, coperture e superfici cementizie.

### Varianti disponibili

Peso 4 Kg / 21 Kg

### Tabella

Caratteristica	Specifica
Tipologia	Membrana elastica bicomponente A+B
Natura del prodotto	Malta elastomerica cementizia
Componenti	Componente A (elastomerico) + Componente B (cementizio)
Fibre di rinforzo	Fibre sintetiche
Stato finale	Membrana elastica impermeabile
Metodo di applicazione	Spatola, pennello, spruzzo
Supporti compatibili	Calcestruzzo, cemento, laterizio, pietra
Elasticità	Elevata
Impermeabilità	Alta
Resistenza all'acqua battente	Sì
Resistenza agli agenti atmosferici	Sì
Resistenza a caldo e gelo	Sì
Resistenza chimica	Buona
Spessore consigliato	2 mm
Applicazione	In più strati
Inserimento rete di armatura	Consigliato su superfici soggette a movimenti
Tempo di lavorabilità impasto	circa 60 minuti
Pedonabilità	Non carrabile
Conservazione	In luogo asciutto, al riparo dal gelo
Durata di stoccaggio	12 mesi in confezione integra



### DOVE SIAMO

Via Novellara, 1 - 46100 Mantova (MN)

+39 0376 391294 · info@macchedil.it

Lun-Ven 8:00-12:00 / 14:00-18:00