



## IMPERGUM Impermeabilizzante Elastomerico Fibrato per Terrazze Pedonabile

Prodotto variabile

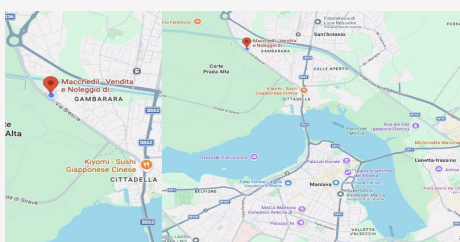
Impermeabilizzante elastomerico fibrato pedonabile per terrazze e superfici esterne. Elevata elasticità, resistenza agli agenti atmosferici e ottima adesione su supporti edili.

### Varianti disponibili

Litri 5 Kg / 20 Kg

### Tabella

Caratteristica	Specifica
Prodotto	Impermeabilizzante elastomerico fibrato
Marca	Italia Colorpaint
Nome commerciale	IMPERGUM
Tipologia	Guaina liquida elastomerica fibrata
Utilizzo	Terrazze, tetti, superfici pedonabili
Pedonabilità	Sì
Elasticità	Elevata allungamento fino al 200%
Resistenza	Agenti atmosferici, gelo, caldo, acqua battente
Idrorepellenza	Molto elevata
Supporti compatibili	Cemento, intonaco, pietra naturale
Colore	Grigio
Applicazione	Pennello, rullo, spruzzo
Diluizione	Con acqua fino al 200%
Resa indicativa	Circa 3,5 m <sup>2</sup> /kg
Consumo medio	~0,5 kg/m <sup>2</sup> (2 mani)
Formato	Secchio da 5 kg / 20 Kg
Base	Acqua
Produzione	Italia



### DOVE SIAMO

Via Novellara, 1 - 46100 Mantova (MN)  
+39 0376 391294 · info@macchedil.it  
Lun-Ven 8:00-12:00 / 14:00-18:00