



Idropultrice Annovi Reverberi DTS Series 5.0 Twin Flow 160 bar

SKU: 14793

Idropultrice Annovi Reverberi DTS Series 5.0 Twin Flow con sistema Dualtech a doppia pompa. 160 bar, portata fino a 850 l/h. Ideale per pulizie rapide e intensive su grandi superfici esterne.

Tabella

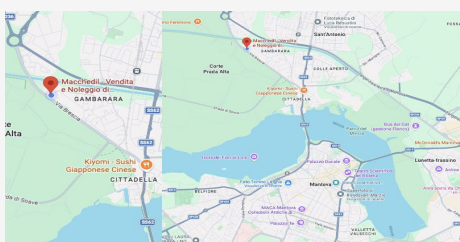
Caratteristica	Specifica
Marca	Annovi Reverberi
Linea	AR Blue Clean DTS Series
Modello	5.0 Twin Flow
Codice produttore	14793
EAN	8016287147934
Tipologia	Idropulitrice ad acqua fredda
Alimentazione	Monofase 220230 V
Frequenza	5060 Hz
Potenza assorbita	2,7 kW
Pressione massima	160 bar
Portata massima	850 l/h
Giri motore	3400 rpm
Motore	Doppio motore universale
Sistema	Dualtech Technology System (DTS)
Pompe	2 pompe a piattello
Pistoni	Acciaio inox temperato
Testata pompa	Alluminio
Modalità di lavoro	1 o 2 Power Units selezionabili
Total Stop System	Sì
Funzione autoadescante	Sì
Temperatura max acqua in ingresso	50 °C
Avvolgitubo	Sì (in pressione)
Lunghezza tubo alta pressione	8 m
Struttura	Carrellata con manico telescopico
Grado di protezione	IPX5
Dimensioni (LxPxH)	449 x 388 x 895 mm
Peso netto	14,6 kg

Descrizione

descrizione tecnica

Lidropulitrice Annovi Reverberi DTS Series 5.0 Twin Flow è il modello più potente della gamma AR Blue Clean Twin Flow, progettata per offrire prestazioni elevate, rapidità di lavaggio e massima versatilità in ambito domestico evoluto e semiprofessionale.

Cuore della macchina è il Dualtech Technology System (DTS), un sistema brevettato che integra due gruppi pompamotore indipendenti. Tramite l'interruttore rotativo è possi...



DOVE SIAMO

Via Novellara, 1 - 46100 Mantova (MN)

+39 0376 391294 · info@macchedil.it

Lun-Ven 8:00-12:00 / 14:00-18:00