



## Livello Laser Rotativo Spektra HV 201 G raggio verde Multifunzione Ø300 m

SKU: HV-201-G

Il Spektra HV 201 G è un livello laser rotativo multifunzione a raggio verde, ideale per lavori di livellamento orizzontale e verticale fino a Ø300 m, con elevata visibilità e utilizzo professionale in cantiere.

### Tabella

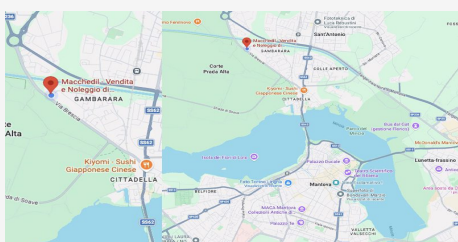
Caratteristica	Specifica
Modello	Spektra HV 201 G
Tipologia	Livello laser rotativo multifunzione
Raggio laser	Verde ad alta visibilità
Diametro operativo	Ø > 300 m
Precisione	± 3 mm a 30 m
Autolivellamento	Automatico
Range di autolivellamento	± 5°
Piani laser	Orizzontale e verticale
Funzioni	Livella, piombo, squadra, allineamento, pendenze
Diodo laser	515 nm
Classe laser	Classe 2
Grado di protezione	IP65
Alimentazione	Batterie Liion ricaricabili
Autonomia	Fino a 20 ore (40 ore con doppia batteria)
Garanzia	1 anno

### Descrizione

descrizione tecnica

Il livello laser rotativo Spektra HV 201 G è progettato per professionisti dell'edilizia, installatori e artigiani che necessitano di affidabilità, semplicità d'uso e massima visibilità nelle operazioni di tracciamento.

Grazie al raggio laser verde, quattro volte più visibile rispetto al rosso, consente un utilizzo efficace anche in ambienti interni molto illuminati. Il dispositivo crea piani orizzontali e verticali con un diametro operativo fino a 300 metri, risultando adatto a funzioni di livellamento, allineamento, piombo, squadra e creazione di pendenze. Il design con quattro maniglie ergonomiche migliora la stabilità e la maneggevolezza in cantiere, mentre la protezione IP65 garantisce resistenza a polvere e pi...



### DOVE SIAMO

Via Novellara, 1 - 46100 Mantova (MN)

+39 0376 391294 · info@macchedil.it

Lun-Ven 8:00-12:00 / 14:00-18:00