



Generatore Inverter Silenziato Hyundai 65158 a Benzina 4,0 kW

SKU: 65158

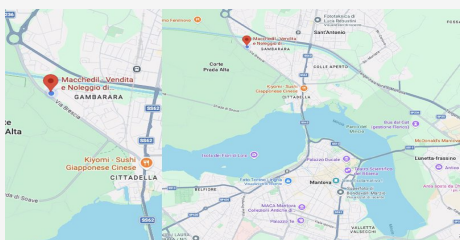
Generatore inverter Hyundai 65158 silenzioso da 4,0 kW a benzina. Avviamento elettrico, corrente stabile per apparecchiature sensibili. Soluzione affidabile per cantieri, officine, emergenze e uso professionale.

Tabella

| Caratteristica | Specifica |
|------------------------|--------------------------------|
| Marca | Hyundai |
| Codice prodotto | 65158 |
| Tipologia | Generatore inverter silenzioso |
| Alimentazione | Benzina |
| Motore | 4 tempi 223 cc |
| Potenza nominale | 3,5 kW |
| Potenza massima | 4,0 kW |
| Tensione | 230 V |
| Frequenza | 50 Hz |
| Fase | Monofase |
| Avviamento | Elettrico |
| Prese | 2 x 16A + 12V |
| Serbatoio carburante | 12,5 L |
| Autonomia (50% carico) | 9,5 h |
| Rumorosità (7 m) | 64 dB(A) |
| Pannello di controllo | Digitale |
| Dimensioni (LxPxH) | 60 x 51 x 44 cm |
| Peso netto | 40,5 kg |
| Peso lordo (imballato) | 45 kg |

Descrizione

descrizione tecnica Il generatore inverter Hyundai 65158 è una soluzione affidabile e silenziosa per la produzione di energia elettrica stabile, progettata per professionisti, artigiani e utenti esigenti. Grazie alla tecnologia Inverter, fornisce un'onda di corrente pulita e costante, ideale per alimentare utensili elettrici, elettronica sensibile, elettrodomestici e app...



DOVE SIAMO

Via Novellara, 1 - 46100 Mantova (MN)

+39 0376 391294 · info@macchedil.it

Lun-Ven 8:00-12:00 / 14:00-18:00